



**PRÉFÈTE  
DE LA  
CHARENTE**

*Liberté  
Égalité  
Fraternité*

**La préfète coordonnatrice du sous-bassin  
de la Charente, de la Seudre et des fleuves côtiers**

**Arrêté interdépartemental  
portant prescriptions complémentaires aux mesures conservatoires  
relatives à l'encadrement des volumes d'eau à usage d'irrigation  
sur la période du 1<sup>er</sup> avril 2023 au 31 mars 2024  
sur le périmètre de gestion de l'Organisme Unique de Gestion Collective Cogest'eau**

La préfète de la Charente  
Préfète coordonnatrice du sous-bassin de la Charente, de la Seudre et des fleuves côtiers  
Chevalier de la Légion d'honneur  
Chevalier de l'ordre national du Mérite

Le préfet de la Charente-Maritime,                      La préfète des Deux-Sèvres,                      Le préfet de la Vienne,  
Chevalier de la Légion d'honneur      Chevalier de l'ordre national du Mérite  
Officier de l'ordre national du Mérite

**Vu** le Code de l'environnement, en particulier ses articles L.171-6, L.171-7, L.171-8, L.211-3, R.181-45, R.211-71, R.211-112 et R.214-22 ;

**Vu** le décret du 16 février 2010 modifiant le décret du 29 avril 2004 relatif aux pouvoirs des préfets, à l'organisation et à l'action des services de l'État dans les régions et départements ;

**Vu** le décret n° 2005-636 du 30 mai 2005 relatif à l'organisation de l'administration dans le domaine de l'eau et aux missions du préfet coordonnateur de bassin ;

**Vu** l'arrêté préfectoral du 24 mai 1995 fixant la liste des communes incluses dans les zones de répartition des eaux dans le département de la Charente ;

**Vu** l'arrêté préfectoral du 6 juillet 1995 fixant la liste des communes incluses dans les zones de répartition des eaux dans le département des Deux-Sèvres ;

**Vu** l'arrêté préfectoral du 2 décembre 2003 fixant la liste des communes incluses dans les zones de répartition des eaux dans le département de la Charente-Maritime ;

**Vu** l'arrêté préfectoral du 5 avril 2011 modifiant l'arrêté du 30 décembre 2010 fixant la liste des communes incluses dans les zones de répartition des eaux dans le département de la Vienne ;

**Vu** l'arrêté du 11 septembre 2003 portant application du décret n°96-102 du 2 février 1996 et fixant les prescriptions générales applicables aux prélèvements soumis à autorisation en application des articles L.214-1 à 6 du code de l'environnement ;

**Vu** l'arrêté inter-préfectoral n°2013351-0012 du 17 décembre 2013 portant désignation de Cogest'eau en tant qu'Organisme Unique de Gestion Collective (OUGC) de l'eau pour l'irrigation agricole sur les sous-bassins du Son-Sonnette, de l'Argentor-Izonne, de la Péruse, du Bief, de l'Aume-Couture, de la Charente-Amont, de l'Auge, de l'Argence, de la Nouère, du Sud-Angoumois, de la Charente-Aval (de Vindelle à la limite départementale entre la Charente et la Charente-Maritime), du Né et sur la nappe de la Bonnardelière ;

**Vu** l'arrêté inter-préfectoral du 19 novembre 2019 portant approbation du schéma d'aménagement et de gestion des eaux (SAGE) Charente ;

**Vu** l'arrêté du 10 mars 2022 du préfet de la Région Occitanie, préfet coordonnateur de bassin Adour-Garonne, portant approbation du schéma directeur d'aménagement et de gestion des eaux (SDAGE) 2022-2027 du bassin Adour-Garonne et arrêtant le programme pluriannuel de mesures (PDM), notamment les dispositions de l'orientation C « améliorer la gestion quantitative » ;

**Vu** l'arrêté du 15 juin 2021 de la Cour administrative d'appel de Bordeaux prononçant l'annulation de l'AUP délivrée à l'OUGC Cogest'Eau à compter du 1<sup>er</sup> avril 2022 ;

**Vu** l'arrêté du 7 avril 2022 de mise en demeure et portant mesures conservatoires relatives à l'encadrement des volumes d'eau à usage d'irrigation, pris en application de l'article L.171-7 du code de l'environnement ;

**Vu** le courrier en date du 1<sup>er</sup> avril 2022, relevant les manquements administratifs de l'OUGC sur les sous-bassins du Son-Sonnette, de l'Argentor-Izonne, de la Péruse, du Bief, de l'Aume-Couture, de la Charente-Amont, de l'Auge, de l'Argence, de la Nouère, du Sud-Angoumois, de la Charente-Aval (de Vindelle à la limite départementale entre la Charente et la Charente-Maritime), du Né et sur la nappe de la Bonnardelière, et transmis à Cogest'Eau ;

**Vu** les observations de l'OUGC Cogest'Eau formulées par courrier en date du 5 avril 2022 ;

**Considérant** l'absence d'autorisation unique pluriannuelle des prélèvements d'eau pour l'irrigation sur le périmètre de gestion de l'OUGC Cogest'Eau au 1<sup>er</sup> avril 2023 ;

**Considérant** que l'OUGC Cogest'eau a notifié en date du 3 février 2023, un marché pour l'élaboration de l'AUP avec le bureau d'études EAUCEA et que la fourniture du dossier d'étude d'impact est prévu pour l'automne 2023 ;

**Considérant** qu'en conséquence, les prélèvements d'eau pour l'irrigation réalisés dans le milieu naturel sur les bassins versants du périmètre de gestion de l'OUGC Cogest'Eau ne sont actuellement pas encadrés par une autorisation unique pluriannuelle de prélèvement d'eau ;

**Considérant** que le plan de répartition du volume d'eau entre les préleveurs irrigants prévu par l'article R.211-112 du code de l'environnement n'a pu être homologué par la préfète de la Charente, coordonnatrice du sous-bassin de la Charente, de la Seudre et des fleuves côtiers ;

**Considérant** que cette situation relève de la responsabilité de l'OUGC Cogest'Eau, en tant qu'Organisme Unique de Gestion Collective sur les bassins versants de son périmètre de gestion ;

**Considérant** le risque de troubles à l'ordre public pouvant résulter de l'absence d'encadrement des prélèvements pour l'irrigation sur les bassins versants du périmètre de gestion de l'OUGC Cogest'Eau ;

**Considérant** le motif d'intérêt général tiré des graves conséquences économiques et sociales qui pourraient résulter de l'absence d'encadrement des prélèvements d'eau dans le milieu naturel pour l'usage irrigation sur les bassins versants du périmètre de gestion de l'OUGC Cogest'Eau entre le 1<sup>er</sup> avril 2023 et le 31 mars 2024, il y a lieu de maintenir l'encadrement des prélèvements imposés au titre des mesures conservatoires;

**Considérant** qu'en l'application de l'article R214-22 du Code de l'environnement les mesures conservatoires du 7 avril 2022 continuent de s'appliquer jusqu'à ce que le préfet ait pris sa décision concernant la demande d'autorisation pour les prélèvements pour irrigation sur les bassins versants du périmètre de gestion de l'OUGC Cogest'Eau ;

**Considérant** qu'en application de l'article R.214-22 du code de l'environnement il est toujours possible au préfet d'apporter en vertu de l'article R.181-45 des modifications aux préinscriptions antérieurement applicables encadrant les prélèvements d'eau à usage d'irrigation afin de garantir une gestion globale et équilibrée de la ressource en eau ;

**Considérant** que, conformément à l'article L.211-1 du code de l'environnement, la gestion équilibrée de la ressource en eau doit notamment permettre de satisfaire ou concilier les exigences de la vie biologique du milieu récepteur et de l'agriculture ;

**Considérant** que les mesures d'encadrement des prélèvements d'eau à usage d'irrigation édictées par le présent arrêté ne portent pas atteinte aux objectifs de conservation des sites Natura 2000 ;

**Considérant** que les mesures d'encadrement des prélèvements d'eau à usage d'irrigation édictées par le présent arrêté sont compatibles avec les dispositions du schéma directeur d'aménagement et de gestion des eaux (SDAGE) du bassin Adour-Garonne et ne sont pas de nature à compromettre l'objectif d'atteinte du bon état écologique et chimique pour les masses d'eau comprises sur les bassins versants du périmètre de gestion de l'OUGC Cogest'Eau ;

**Considérant** qu'il convient de préciser l'encadrement des prélèvements d'eau à usage d'irrigation et la répartition des volumes et des modalités des prélèvements pour chacun des points de prélèvement pour la campagne d'irrigation du 1<sup>er</sup> avril au 31 mars 2024 ;

**Considérant** que le jugement du Tribunal administratif de Poitiers du 9 mai 2019, portant annulation de l'AUP octroyée à l'OUGC Cogest'eau plafonne les volumes prélevables à hauteur de la moyenne des prélèvements annuels effectivement réalisés sur chaque point de prélèvement sur les dix dernières années ;

**Considérant** que la répartition des volumes proposés par l'administration est compatible avec les dispositions concernant le plafonnement des volumes issues du jugement du Tribunal administratif de Poitiers du 9 mai 2019 et confirmées par l'arrêt de la Cour administrative d'appel de Bordeaux en date du 15 juin 2021 ;

Sur proposition du directeur départemental des territoires de la Charente ;

## ARRÊTE

### Article 1 : Encadrement des prélèvements

Dans l'attente de l'octroi d'une nouvelle autorisation unique de prélèvement, et sur la base de l'encadrement des prélèvements issu de l'arrêté du 7 avril 2022 portant mise en demeure et mesures conservatoires des prélèvements d'eau pour l'irrigation dans le milieu naturel sur les bassins versants du périmètre de gestion de l'OUGC Cogest'Eau pourront être réalisés entre le 1<sup>er</sup> avril 2023 et le 31 mars 2024 dans la limite des volumes définis dans le présent arrêté.

Les volumes autorisés, fixés sur chaque zone d'alerte ou de gestion, sont les volumes définis par le jugement nonobstant les limitations de prélèvement en application de l'arrêté-cadre en cours sur le bassin versant de la Charente où Cogest'Eau est désigné en tant qu'Organisme Unique de Gestion Collective (OUGC)

- VAP : Volume additionnel de printemps utilisable sur la période du 1<sup>er</sup> avril au 31 mai 2023
- VE : Volume autorisé en période d'étiage du 1<sup>er</sup> avril au 31 octobre 2023
- VH : Volume autorisé en période hors étiage ou hivernale du 1<sup>er</sup> novembre 2023 au 31 mars 2024
- VA : Volume autorisé sur la période du 1<sup>er</sup> avril 2023 au 31 mars 2024

## EAUX SUPERFICIELLES ET NAPPES D'ACCOMPAGNEMENT

Zones de gestion	VAP 2023	VE 2023	VH 2023-2024
ARGENCE		198 731	
ARGENTOR-IZONNE		380 348	1 500
AUGE		196 527	1 500
AUME-COUTURE		2 365 453	84 000
BIEF		141 266	8 000
CHARENTE-AMONT + CIBIOU	3 696 528	11 449 753	239 100
CHARENTE-AVAL	127 400	573 270	25 000
NÉ	117 420	165 553	15 598
NOUÈRE		232 808	1 500
PÉRUSE		114 031	800
SON-SONNETTE		451 565	2 300
SUD-ANGOUMOIS		506 781	32 200
Total :	3 941 348	16 776 086	411 498

### NAPPE DE LA BONNARDELIÈRE

	VAP 2023	VE 2023	VH 2023-2024
Nappe de la BONNARDELIÈRE	0	4 250 940	96 300

### NAPPE PÉRUSE Z06a & Z06b

	VE 2023	VH 2023-2024
Nappe PÉRUSE Z-06a et Z-06b	1 404 784	500

### EAUX SOUTERRAINES

	VA 2023-2024
Nappe du JURASSIQUE	3 062 976

### EAUX STOCKÉES DÉCONNECTÉES

#### Conditions de remplissage des réserves ou plans d'eau :

Les préleveurs-irrigants sont autorisés à remplir leur(s) réserve(s) ou plan(s) d'eau, hors période d'étiage, conformément à l'arrêté préfectoral annuel réglementant la manœuvre des vannes sur les cours d'eau et nonobstant les limitations de prélèvement qui peuvent intervenir en cours d'année et sous réserve du maintien du débit réservé des cours d'eau (Article L.214-18 du Code de l'Environnement)

Le volume annuel autorisé (VA) est le volume prélevable entre le 1er avril 2023 et le 31 mars 2024, limité à la contenance de chaque ouvrage :

Zones de gestion	VA 2023-2024
ARGENTOR-IZONNE	50 000
CHARENTE-AMONT	300 000
NÉ	475 500
SUD-ANGOUMOIS	220 800
<b>Total :</b>	<b>1 046 300</b>

Les volumes autorisés pour chaque périmètre élémentaire sont susceptibles d'évoluer en cas de création, de nouvelles demandes d'irrigants ou de mise en conformité pour classification d'une retenue collinaire ou plan d'eau en "Eaux Stockées déconnectée", après validation des services de la police de l'eau de la direction départementale des territoires.

## RETENUES DE SUBSTITUTION

Le volume de remplissage hivernal autorisé par ouvrage (VH) est le volume prélevable autorisé entre le 1er octobre 2023 et le 15 avril 2024, suivant les dispositions réglementaires notifiées à chaque préleveur irrigant et définies individuellement pour chaque retenue.

Zones de gestion	VH 2023-2024
AUGE	285 000
AUME-COUTURE	3 050 860
BIEF	100 000
CHARENTE-AMONT	632 350
NÉ	400 000
NOUÈRE	220 000
SON-SONNETTE	688 000
<b>Total :</b>	<b>5 376 210</b>

### Article 2 : Conditions de suivi, d'exploitation et de surveillance des prélèvements

Ces prélèvements sont encadrés sur la base des rubriques 1.1.2.0, 1.2.1.0 et 1.3.1.0 de la nomenclature annexée à l'article R.214-1 du code de l'environnement.

La répartition de ces volumes entre préleveurs irrigants est détaillée en annexe 2.

Chaque préfet notifiera individuellement aux irrigants de son département, le(s) prélèvement(s) d'eau autorisé(s) ainsi que les conditions de prélèvement à respecter.

Les prélèvements sont réalisés dans le respect des règles définies dans le règlement intérieur de l'OUGC et dans les protocoles de gestion.

L'OUGC Cogest'Eau prendra, en outre, toutes mesures utiles pour assurer la protection des intérêts protégés par l'article L.211-1 du code de l'environnement. Les missions incombant à Cogest'Eau en tant qu'OUGC restent en vigueur.

Tout point de prélèvement doit être réglementairement autorisé et conforme aux dispositions de l'arrêté du 11 septembre 2003.

Les modalités des prélèvements sont conformes à l'arrêté ministériel du 11 septembre 2003 portant application du décret n° 96-102 du 2 février 1996 et fixant les prescriptions générales applicables aux prélèvements soumis à déclaration en application des articles L.214-1 à L.214-3 du code de l'environnement et notamment :

- Tout prélèvement doit disposer d'un moyen de mesure ou d'évaluation des volumes prélevés approprié. Lorsque le prélèvement d'eau est réalisé par pompage, l'installation est obligatoirement équipée d'un compteur volumétrique conformément à l'art. 8 de l'arrêté du 11 septembre 2003 ;
- L'indication du code d'identification police de l'eau est à reporter sur l'installation de pompage, au droit du prélèvement de manière lisible ;
- L'irrigant est tenu de laisser libre accès du dispositif de comptage aux agents assermentés pour la police de l'eau en cas de contrôle inopiné. Les agents auront libre accès aux installations, ouvrages, travaux ou activités autorisés, dans les conditions fixées par le code de l'environnement et notamment l'article L.216-4. Ils pourront demander communication de toute pièce utile au contrôle des conditions imposées par l'autorisation de prélèvement ;
- Tout préleveur irrigant prend les mesures techniques nécessaires au bon fonctionnement continu du compteur sur son point de prélèvement. En cas de panne du compteur, l'exploitant dispose de 48 heures pour déclarer le dysfonctionnement. La remise en service de l'installation de comptage doit être également signalée dans les 48 heures après la réparation. Ces informations sont portées à la connaissance du service en charge de la police de l'eau par tout moyen écrit ou par mail à la convenance du préleveur irrigant.

Chaque exploitant d'ouvrage doit être détenteur d'un registre d'exploitation (articles 10 et 11 de l'arrêté du 11 septembre 2003) sur lequel seront consignés les index du ou des compteurs :

- pour la période de printemps : le 1<sup>er</sup> avril, 1<sup>er</sup> mai et 1<sup>er</sup> juin, à 8H00 ;
- Pour la période d'étiage : du 1<sup>er</sup> juin au 31 octobre, chaque irrigant doit relever et consigner dans le carnet d'irrigation les index du ou des compteurs et le volume hebdomadaire autorisé, tous les jeudis à 8H00 et à chaque notification de taux hebdomadaire ;
- Pour la fin de campagne d'étiage : le 31 octobre avant 24H00.

Ce registre est tenu en permanence à la disposition des agents de la police de l'eau. Les données sont conservées trois ans par les déclarants.

Les index doivent être transmis au service chargé de la Police de l'eau de la DDT(M) selon les conditions spécifiées dans la notification individuelle de prélèvement délivrée à chaque préleveur irrigant, même en cas de non-consommation.

Les préleveurs-irrigant ont également obligation de renseigner durant les périodes de gestion « printemps » et « étiage », du 1<sup>er</sup> avril au 31 octobre, la plateforme HYDRIM dédiée à l'irrigation et mise en ligne par l'OUGC Cogest'Eau.

Chaque exploitant d'ouvrage surveille régulièrement les opérations de prélèvements et s'assure de l'entretien régulier de ses puits, ouvrages et installations de surface de manière à garantir la protection de la ressource en eau. Il permet, à tout moment, aux représentants des services en charge de la police de l'eau, de pénétrer dans leur propriété en vue de procéder à la vérification des installations.

Chaque irrigant doit se conformer à tous les règlements existants ou à intervenir sur la police des eaux. Il est soumis aux contrôles et sanctions prévues au chapitre VI du titre Ier du livre II de la partie législative du code de l'environnement. L'administration est en effet susceptible de procéder à tout type de vérifications pour s'assurer de la bonne application du présent arrêté : transmission des index de consommation, respect des volumes attribués, présence de compteur, conformité des ouvrages, etc.

Dans le cas où l'une des obligations prévues aux articles 1 et 2 ne serait pas satisfaite dans le délai prévu, et indépendamment des poursuites pénales qui pourraient être engagées, l'OUGC Cogest'Eau, s'expose, conformément à l'article L.171-7 du code de l'environnement, à une ou plusieurs des mesures et sanctions administratives mentionnées au I de l'article L.171-7 et au II de l'article L.171-8 du même code.

### **Article 3 : Durée de validité**

Le présent arrêté est valable jusqu'à la délivrance d'une nouvelle autorisation unique pluriannuelle des prélèvements d'eau pour l'irrigation agricole sur le bassin versant du périmètre de gestion de l'OUGC Cogest'Eau et la notification du plan annuel de répartition de ces prélèvements d'eau, et au plus tard jusqu'au 1<sup>er</sup> avril 2024.

#### Article 4 : Publication et information des tiers

En application des articles R.181-44 et R.214-31-3 du code de l'environnement, le présent arrêté fait l'objet des publications suivantes :

- Parution au recueil des actes administratifs des préfectures de la Charente, de la Charente-Maritime, des Deux-Sèvres et de la Vienne dans un délai de quinze jours à compter de l'adoption de la décision ;
- Transmission pour information aux présidents des commissions locales de l'eau dont le ressort est inclus en tout ou partie dans le périmètre de l'organisme unique (R.214-31-3) ;
- Mise à disposition du public sur le portail Internet des services de l'État des préfectures de la Charente, de la Charente-Maritime, des Deux-Sèvres et de la Vienne pendant une durée d'au moins 6 mois (R.214-31-3) ;
- Communication aux mairies concernées pour affichage durant un mois. L'accomplissement de cette formalité est transmise à la Direction départementale des territoires concernée (R.181-44).

#### Article 5 : Recours

Le présent arrêté est susceptible, dans un délai de deux mois à compter de sa notification ou de sa publication, de faire l'objet :

- d'un recours gracieux devant la préfète de la Charente ;
- d'un recours hiérarchique devant le ministre de la transition écologique ;
- d'un recours contentieux devant le tribunal administratif de Poitiers – 15, rue Blossac – CS 80541 – 86020 Poitiers par voie postale ou par voie dématérialisée via « télérécourse citoyen » accessible sur le site Internet [www.telerecours.fr](http://www.telerecours.fr).

#### Article 6 : Exécution

Les secrétaires généraux des préfectures de la Charente, de la Charente-Maritime, des Deux-Sèvres et de la Vienne, les directeurs départementaux des territoires de la Charente, de la Charente-Maritime, des Deux-Sèvres et de la Vienne, les maires des communes du périmètre d'intervention de l'OUGC Cogest'Eau, les chefs des offices français de la biodiversité (OFB) de la Charente, de la Charente-Maritime, des Deux-Sèvres et de la Vienne sont chargés, chacun en ce qui le concerne, de l'exécution du présent arrêté qui sera notifié à l'organisme unique de gestion collective.

Angoulême, le 17 mars 2023

La Préfète de la Charente,



Martine CLAVEL

Le préfet de la Charente-Maritime,



La préfète des Deux-Sèvres,



Emmanuelle DUBÉ

Le préfet de la Vienne,







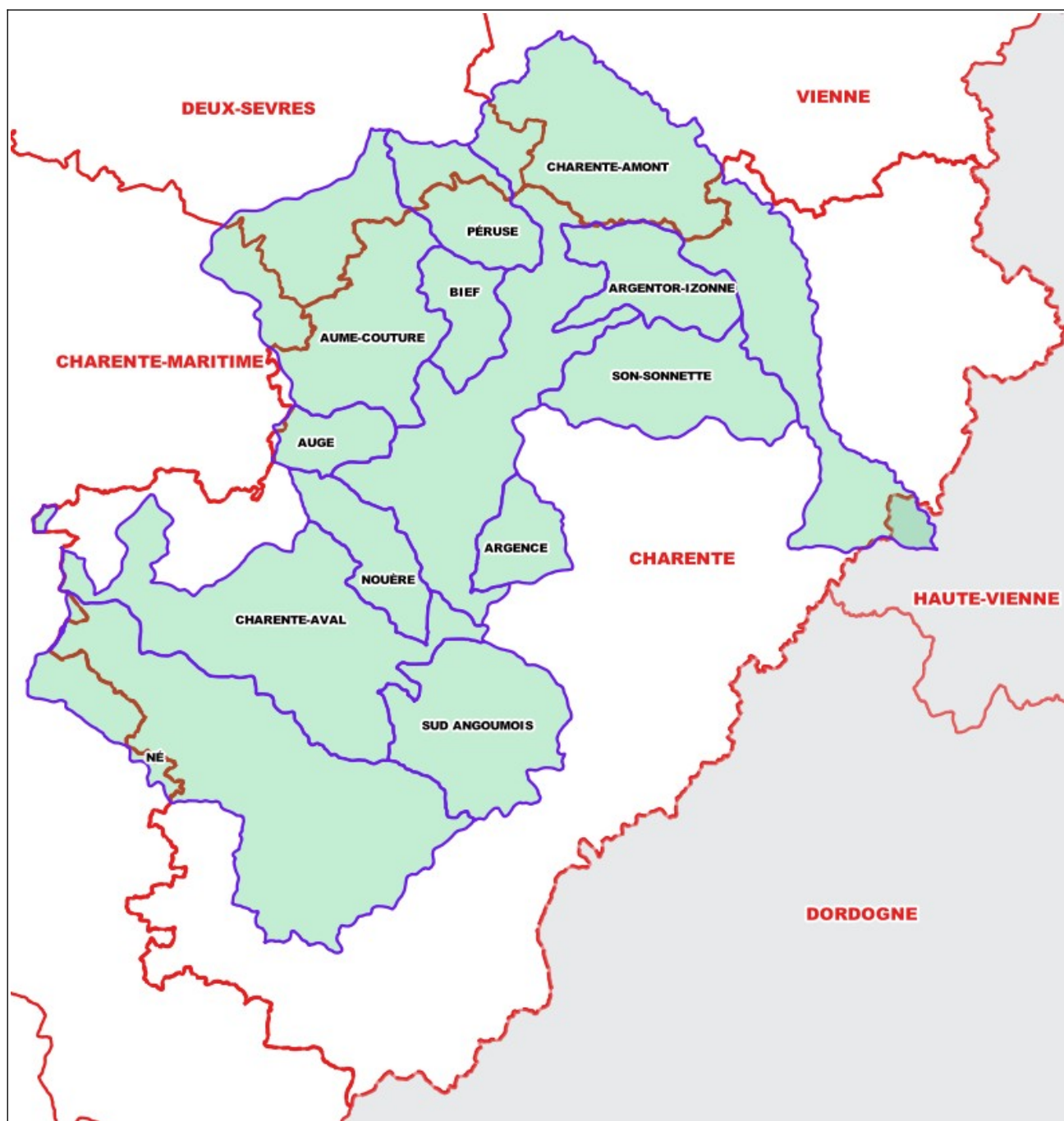


**PRÉFÈTE  
DE LA  
CHARENTE**

*Liberté  
Égalité  
Fraternité*

La préfète coordonnatrice du sous-bassin  
de la Charente, de la Seudre et des fleuves côtiers

**ANNEXE 1 - CARTE DES ZONES D'ALERTE ou DE GESTION**







**PRÉFÈTE  
DE LA  
CHARENTE**

*Liberté  
Égalité  
Fraternité*

**La préfète coordonnatrice du sous-bassin  
de la Charente, de la Seudre et des fleuves côtiers**

## **ANNEXE 2**

### **TABLEAUX RÉCAPITULATIFS DES PRÉLÈVEMENTS INDIVIDUELS AUTORISÉS 2023-2024**



**ANNEXE 2 : PRÉLÈVEMENTS INDIVIDUELS AUTORISÉS 2023-2024**

Ressource	ZoneHydro	CdOuv_OUGC	CdOuv_PDE	RaisonSociale	#Point_OUG	CdPoint_PDE	CoordX_L93	CoordY_L93	Dept	Com_Point	Lieudit_Point	Cad_Point	Cd_BSS	CdPlanEau	Util	DPA	VaP	VE	VH
EAUX SUPERFICIELLES	AUME-COUTURE	10148	OUV-16-SU-AC-023	SCEA DU LOGIS DES RENARDIERES	21124	PT-16-SU-AC-033	469308	6542540	16	ÉBRÉON	Fontaine de Siarne	ZD 0024			F	150		124 397	
EAUX SUPERFICIELLES	AUME-COUTURE	10148	OUV-16-SU-AC-023	SCEA DU LOGIS DES RENARDIERES	21125	PT-16-SU-AC-034	468100	6540237	16	AIGRE	Chavrillaud	411-ZB 0071			F	120			
EAUX SUPERFICIELLES	AUME-COUTURE	10149	OUV-16-SU-AC-024	EARL DU PRE DE LANDONNE	21346	PT-16-SU-AC-035	461915	6537140	16	VERDILLE	Le Caillaud	ZA 0053			F	100		44 569	
EAUX SUPERFICIELLES	AUME-COUTURE	10149	OUV-16-SU-AC-024	EARL DU PRE DE LANDONNE	21347	PT-16-SU-AC-036	462209	6537721	16	VERDILLE	Bel Air	AE 0015			F	100		12 477	
EAUX SUPERFICIELLES	AUME-COUTURE	10150	OUV-16-SU-AC-025	EARL GODY	21207	PT-16-SU-AC-037	467363	6542120	16	SAINT-FRAIGNE	Fontaine des Aussegains	OC 0155			F	100		62 601	
EAUX SUPERFICIELLES	AUME-COUTURE	10152	OUV-16-SU-AC-027	SCEA LE CLOS DU CHAMBON	21310	PT-16-SU-AC-039	464884	6542894	16	SAINT-FRAIGNE	La Conche - Pré Menard	YE 0188			F	60		9 508	
EAUX SUPERFICIELLES	AUME-COUTURE	10152	OUV-16-SU-AC-027	SCEA LE CLOS DU CHAMBON	21311	PT-16-SU-AC-040	467185	6543427	16	SAINT-FRAIGNE	Chambon - Pré de la Monge	AC 0078			F	60		9 508	
EAUX SUPERFICIELLES	AUME-COUTURE	10153	OUV-16-SU-AC-028	EARL PRUDHOMME	21189	PT-16-SU-AC-041	465638	6542326	16	SAINT-FRAIGNE	Culasson	YD 0025	BSS001RQQL		F	90		52 948	
EAUX SUPERFICIELLES	AUME-COUTURE	10153	OUV-16-SU-AC-028	EARL PRUDHOMME	21190	PT-16-SU-AC-042	469356	6548985	16	BRETTES	Les Renouvelis	ZO 0034	BSS001RQUZ	160003033	F	150		28 845	
EAUX SUPERFICIELLES	AUME-COUTURE	10154	OUV-16-SU-AC-029	SCEA GACOUGNOLLE Jean Claude	21069	PT-16-SU-AC-043	471353	6543577	16	SOUVIGNÉ	Les Renardières	ZI 0284	BSS001RRQE		F	60		13 168	
EAUX SUPERFICIELLES	AUME-COUTURE	10155	OUV-16-SU-AC-030	EARL DES OLIVETTES	21084	PT-16-SU-AC-044	467354	6542110	16	SAINT-FRAIGNE	Chantemerle	OC 0058			F	130		20 194	
EAUX SUPERFICIELLES	AUME-COUTURE	10156	OUV-16-SU-AC-031	GAEC DES ORMEAUX	20982	PT-16-SU-AC-045	466757	6540140	16	SAINT-FRAIGNE	Briand	ZH 0003	BSS001RQQZ		F	180		70 722	
EAUX SUPERFICIELLES	AUME-COUTURE	10156	OUV-16-SU-AC-031	GAEC DES ORMEAUX	20983	PT-16-SU-AC-046	466765	6541878	16	SAINT-FRAIGNE	Jarland	YB 0007			F	50		17 304	
EAUX SUPERFICIELLES	AUME-COUTURE	10156	OUV-16-SU-AC-031	GAEC DES ORMEAUX	20984	PT-16-SU-AC-047	465710	6539754	16	ORADOUR	Coudret	AD 0131		Non Codifié	F	50		25 861	
EAUX SUPERFICIELLES	AUME-COUTURE	10156	OUV-16-SU-AC-031	GAEC DES ORMEAUX	20985	PT-16-SU-AC-048	465713	6539739	16	ORADOUR	Coudret	AD 0131		Non Codifié	F	110		46 778	
EAUX SUPERFICIELLES	AUME-COUTURE	10158	OUV-16-SU-AC-033	SCEA DU BREUIL TIZON	21260	PT-16-SU-AC-050	466746	6550606	16	PAIZAY-NAUDOUIN-EMBOURIE	Métairie de Ferret	ZX 078	BSS001RPSS		F	70		30 028	
EAUX SUPERFICIELLES	AUME-COUTURE	10158	OUV-16-SU-AC-033	SCEA DU BREUIL TIZON	21261	PT-16-SU-AC-051	467673	6550350	16	PAIZAY-NAUDOUIN-EMBOURIE	Garenne du Breuil-Tizon	ZV 0024	BSS001RQVT		F	100		39 036	70 000
EAUX SUPERFICIELLES	AUME-COUTURE	10159	OUV-16-SU-AC-034	SCEA DU CHAMP DU FRENE	21236	PT-16-SU-AC-052	467116	6547550	16	LONGRÉ	Villemorin	OD 0976	BSS001RQSL		F	80		66 143	3 200
EAUX SUPERFICIELLES	AUME-COUTURE	10159	OUV-16-SU-AC-034	SCEA DU CHAMP DU FRENE	21237	PT-16-SU-AC-053	467132	6547578	16	LONGRÉ	Villemorin	OD 1056			F	82		66 243	3 200
EAUX SUPERFICIELLES	AUME-COUTURE	10160	OUV-16-SU-AC-035	EARL DU GALIMENT	21160	PT-16-SU-AC-054	461594	6539365	16	BARBEZIÈRES	La Prairie	ZC 0031			F	70		20 000	
EAUX SUPERFICIELLES	AUME-COUTURE	10160	OUV-16-SU-AC-035	EARL DU GALIMENT	21161	PT-16-SU-AC-055	460126	6539473	16	BARBEZIÈRES	Le Bourg	ZA 0108	BSS001RQPA		F	70		20 000	
EAUX SUPERFICIELLES	AUME-COUTURE	17462	OUV-16-SU-AC-036	GAEC LEROUX	21349	PT-16-SU-AC-056	467286	6551207	16	PAIZAY-NAUDOUIN-EMBOURIE	La Villeprévoir	ZA 0139	BSS001RQDW		F	80		34 228	
EAUX SUPERFICIELLES	AUME-COUTURE	10163	OUV-16-SU-AC-038	EARL MOINE Julien	21112	PT-16-SU-AC-059	469128	6543200	16	SAINT-FRAIGNE	Prépiraud	ZX 0060	BSS001RRQD		F	80		31 870	
EAUX SUPERFICIELLES	AUME-COUTURE	10163	OUV-16-SU-AC-038	EARL MOINE Julien	21113	PT-16-SU-AC-060	469022	6542968	16	SAINT-FRAIGNE	La Fonforton	ZX 0074			F	140		63 739	
EAUX SUPERFICIELLES	AUME-COUTURE	10164	OUV-16-SU-AC-039	GAEC DU GOYAUDS	21109	PT-16-SU-AC-061	470323	6534984	16	AMBÉRAC	Le Goyaud	AB 0076			F	100		79 104	
EAUX SUPERFICIELLES	AUME-COUTURE	10166	OUV-16-SU-AC-041	SCEA DES DEFFENDS	20960	PT-16-SU-AC-063	462912	6544710	16	LES GOURS	Les Eaux	AC 0001		160002220	F	390		1 250	
EAUX SUPERFICIELLES	AUME-COUTURE	10166	OUV-16-SU-AC-041	SCEA DES DEFFENDS	20961	PT-16-SU-AC-064	463291	6544362	16	LES GOURS	Le Champ Rouge	AC 0004		Non Codifié	F	130		1 250	
EAUX SUPERFICIELLES	AUME-COUTURE	10166	OUV-16-SU-AC-041	SCEA DES DEFFENDS	20962	PT-16-SU-AC-065	467513	6545341	16	SAINT-FRAIGNE	Grange à Chauvet	OE 0030		Non Codifié	F	120		1 250	
EAUX SUPERFICIELLES	AUME-COUTURE	10166	OUV-16-SU-AC-041	SCEA DES DEFFENDS	20963	PT-16-SU-AC-066	467430	6546151	16	SAINT-FRAIGNE	Pré de Lulier	ZM 0025		Non Codifié	F	230		1 250	
EAUX SUPERFICIELLES	AUME-COUTURE	10168	OUV-16-SU-AC-043	SCEA DU DOMAINE DE L'ANGLEE	21156	PT-16-SU-AC-068	464129	6535795	16	MONS	Prairie des Juifs	ZE 0051			F	110		31 946	2 500
EAUX SUPERFICIELLES	AUME-COUTURE	10162	OUV-16-SU-AC-045	PRUDHOMME Jean-Marc	21480	PT-16-SU-AC-070	466627	6538167	16	ORADOUR	La Rivière	AK 0065			F	100		62 747	200
EAUX SUPERFICIELLES	AUME-COUTURE	17446	OUV-16-SU-AC-047	JACQUEMARD Josselin	21648	PT-16-SU-AC-073	468733	6537253	16	AIGRE	Sous le Pont	ZD 0001			F	8		4 000	400
EAUX SUPERFICIELLES	AUME-COUTURE	17466	OUV-16-SU-AC-048	EARL Ô VIVIER	21684	PT-16-SU-AC-077	467132	6547578	16	LONGRÉ	Villemorin	OD 1056			F	8		5 000	
EAUX SUPERFICIELLES	AUME-COUTURE	10124	OUV-17-SU-AC-171488	EARL LA FANTAISIE	21173	PT-17-SU-AC-1703105	456548	6542210	17	CHIVES	La Fantaisie- Grande Epee	ZM 0053	BSS001RQNY				65		38 031
EAUX SUPERFICIELLES	AUME-COUTURE	10124	OUV-17-SU-AC-171488	EARL LA FANTAISIE	21174	PT-17-SU-AC-17033107	456467	6542226	17	CHIVES	La Fantaisie- Grande Epee	ZM 0053	BSS001RQNJ		F	6		7 606	
EAUX SUPERFICIELLES	AUME-COUTURE	10124	OUV-17-SU-AC-171488	EARL LA FANTAISIE	21175	PT-17-SU-AC-171488	456527	6542224	17	CHIVES	La Fantaisie- Grande Epee	ZM 0053	BSS001RQNX				65		7 606
EAUX SUPERFICIELLES	AUME-COUTURE	10123	OUV-17-SU-AC-171550	SCEA LA FONT BRISSON	21135	PT-17-SU-AC-1702230	457718	6545017	17	CHIVES	Les Coux	ZB 0010					80		60 000
EAUX SUPERFICIELLES	AUME-COUTURE	10118	OUV-79-SU-AC-79010847	EARL CHAVOUET	21206	PT-79-SU-AC-79180	462932	6547148	79	COUTURE-D'ARGENSON	Moulin Neuf	AS 0020	BSS001RQSU				80		87 470
EAUX SUPERFICIELLES	AUME-COUTURE	10120	OUV-79-SU-AC-79154196	EARL LES CHIRONS	21103	PT-79-SU-AC-79111	462262	6548892	79	COUTURE-D'ARGENSON	Champ de Touchillard	AI 0130	BSS001RPUB				60		2 008
EAUX SUPERFICIELLES	AUME-COUTURE	10120	OUV-79-SU-AC-79154196	EARL LES CHIRONS	21104	PT-79-SU-AC-79196	461785	6547926	79	COUTURE-D'ARGENSON	Les Vignes des Vallées	AT 0244	BSS001RQRT				60		2 992
EAUX SUPERFICIELLES	AUME-COUTURE	10117	OUV-79-SU-AC-79157730	SCEA FORTIN	21054	PT-79-SU-AC-79055	464463	6559574	79	ARDILLEUX	Le Grand Clos	OB 0655	BSS001QQMC				50		38 031
EAUX SUPERFICIELLES	AUME-COUTURE	10117	OUV-79-SU-AC-79157730	SCEA FORTIN	21055	PT-79-SU-AC-79119	464722	6559522	79	ARDILLEUX	Le Clos	OB 0655	BSS001QQMD				60		38 031
EAUX SUPERFICIELLES	AUME-COUTURE	10121	OUV-79-SU-AC-79158364	AUMAND Laurent	21097	PT-79-SU-AC-79774	465190	6552176	79	LOUBILLÉ	Bois Naudouin	ZI 0017	BSS001RPUN				65		72 258
EAUX SUPERFICIELLES	AUME-COUTURE	17486	OUV-79-SU-AC-_____	DUMAINE RONALD	21146	PT-79-SU-AC-79237	465130	6552035	79	LOUBILLÉ	La Rochonnière	ZI 0254	BSS001RPUC				130		28 765
EAUX SUPERFICIELLES	AUME-COUTURE	17486	OUV-79-SU-AC-_____	DUMAINE RONALD	21147	PT-79-SU-AC-79375	464599	6552915	79	LOUBILLÉ	Les Chétifs Champs	ZH 0058-0057	BSS001RPUM				100		64 410

**Total ESU AUME-COUTURE :** 2 365 453 84 000

EAUX SUPERFICIELLES	BIEF	10173	OUV-16-SU-BI-001	EARL DU MOULIN	21530	PT-16-SU-BI-001	479514	6544601	16	TUZIE	Les Gravis	ZB 0056	BSS001RRSU		F	50		10 921	
EAUX SUPERFICIELLES	BIEF	10176	OUV-16-SU-BI-004	EARL CHAUSSEPIED	21167	PT-16-SU-BI-004	479127	6540955	16	JUILLÉ	Bec Oiseau	OB 0293		160002241	F	25		10 000	2 000
EAUX SUPERFICIELLES	BIEF	10178	OUV-16-SU-BI-006	EARL PICAUD	21398	PT-16-SU-BI-006	475932	6539744	16	LIGNÉ	Le Bourg	OE 324	BSS001RRRG		F	20		6 150	
EAUX SUPERFICIELLES	BIEF	10179	OUV-16-SU-BI-007	EARL GUYARD Christian	21337	PT-16-SU-BI-007	476385	6537687	16	LIGNÉ	Chez Pauly	ZE 0083	BSS001RRTG		F	60		22 679	
EAUX SUPERFICIELLES	BIEF	10181	OUV-16-SU-BI-009	EARL MASSONNAUD	21110	PT-16-SU-BI-009	478748	6545871	16	COURCÔME	Les Mossoheris	YL 0030			F	40		16 743	
EAUX SUPERFICIELLES	BIEF	10182	OUV-16-SU-BI-010	RAGOT Guillaume	21486	PT-16-SU-BI-010	479194	6545438	16	TUZIE	Le Chambon	ZA 0046	BSS001RRQW		F	20		10 703	
EAUX SUPERFICIELLES	BIEF	10183	OUV-16-SU-BI-011	EARL GRAINES DE VIE	21464	PT-16-SU-BI-011	477295	6540700	16	JUILLÉ	Les Acheneaux	ZB 0183	BSS001RRTC		F	40		13 833	6 000
EAUX SUPERFICIELLES	BIEF	10184	OUV-16-SU-BI-012	EARL LES RENASSONS	21555	PT-16-SU-BI-012	476809	6540092	16	LIGNÉ	Anguillard	ZC 0055			F	60		50 237	

**Total ESU BIEF :** 141 266 8 000

**ANNEXE 2 : PRÉLÈVEMENTS INDIVIDUELS AUTORISÉS 2023-2024**

Ressource	ZoneHydro	CdOuv_OUGC	CdOuv_PDE	RaisonSociale	#Point_OUG	CdPoint_PDE	CoordX_L93	CoordY_L93	Dept	Com_Point	Lieudit_Point	Cad_Point	Cd_BSS	CdPlanEau	Util	DPA	VaP	VE	VH
EAUX SUPERFICIELLES	CHARENTE-AMONT	10219	OUV-16-SU-CAD-001	ASA DE PUYRENAUD	20900	PT-16-SU-CA-001	477548	6515092	16	BALZAC	Pré Boissot	ZC 0255			F	400	114 100	286 121	
EAUX SUPERFICIELLES	CHARENTE-AMONT	10220	OUV-16-SU-CAD-002	ASAI DE VARS-CHAMPNIERS	20869	PT-16-SU-CA-002	477757	6519360	16	VARs	Coursac	ZY 0182			F	633	201 400	505 085	
EAUX SUPERFICIELLES	CHARENTE-AMONT	10222	OUV-16-SU-CAD-004	SCEA CHAMPS D'OLIVIER	20840	PT-16-SU-CA-005	475422	6516479	16	BALZAC	Les Reigniers	AH 0033			F	60	10 000	24 107	25 000
EAUX SUPERFICIELLES	CHARENTE-AMONT	10223	OUV-16-SU-CAD-005	DUJARDIN Didier	20684	PT-16-SU-CA-006	476647	6523565	16	VARs	Pré du Reclous	0B 1292			F	160		28 860	90 000
EAUX SUPERFICIELLES	CHARENTE-AMONT	10224	OUV-16-SU-CAD-006	SCEA BRIAND	20686	PT-16-SU-CA-007	476089	6519607	16	VARs	Prairie de Coursac	ZY 0068			F	235	36 900	92 435	
EAUX SUPERFICIELLES	CHARENTE-AMONT	10225	OUV-16-SU-CAD-007	EARL DOMAINE DU MURIER	20808	PT-16-SU-CA-008	474598	6515751	16	BALZAC	Grand Bois	0C 1172			M	40			
EAUX SUPERFICIELLES	CHARENTE-AMONT	10225	OUV-16-SU-CAD-007	EARL DOMAINE DU MURIER	20809	PT-16-SU-CA-009	476496	6517209	16	BALZAC	L'Houmade	ZH 0017			M	40	4 000	9 919	
EAUX SUPERFICIELLES	CHARENTE-AMONT	10225	OUV-16-SU-CAD-007	EARL DOMAINE DU MURIER	20810	PT-16-SU-CA-010	475992	6515352	16	BALZAC	Gagne Vin	ZD 0064			M	40			
EAUX SUPERFICIELLES	CHARENTE-AMONT	10225	OUV-16-SU-CAD-007	EARL DOMAINE DU MURIER	20807	PT-16-SU-CA-011	475082	6516278	16	BALZAC	Le Chateau	AH 0001a			F	80	18 500	46 355	
EAUX SUPERFICIELLES	CHARENTE-AMONT	10227	OUV-16-SU-CAD-008	MARTIN Vincent	21411	PT-16-SU-CA-012	474598	6519523	16	VARs	Fonciron	YB 0165		Non Codifié	F	150	21 000	37 883	
EAUX SUPERFICIELLES	CHARENTE-AMONT	10228	OUV-16-SU-CAD-009	SCEA DU NITRAT	21567	PT-16-SU-CA-013	476705	6523585	16	MONTIGNAC-CHARENTE	Le Peux	0C 0124			F	130	31 700	79 417	
EAUX SUPERFICIELLES	CHARENTE-AMONT	10230	OUV-16-SU-CAD-011	EARL FAVRAUD	20875	PT-16-SU-CA-015	476978	6514977	16	BALZAC	Pré Boissot	ZC 0322			F	135	7 500	61 991	
EAUX SUPERFICIELLES	CHARENTE-AMONT	10231	OUV-16-SU-CAD-012	EARL RULLIER	20731	PT-16-SU-CA-017	474019	6521551	16	MARSAC	Prés Gindraud	ZK 0222			F	30		5 000	
EAUX SUPERFICIELLES	CHARENTE-AMONT	10232	OUV-16-SU-CAD-013	EARL FOUGERE ET FILS	20859	PT-16-SU-CA-018	474518	6515805	16	VINDELLE	La Grande Pièce	0C 0686			F	55	14 000	34 439	
EAUX SUPERFICIELLES	CHARENTE-AMONT	10232	OUV-16-SU-CAD-013	EARL FOUGERE ET FILS	20860	PT-16-SU-CA-019	474527	6515825	16	VINDELLE	La Grande Pièce	0C 0686			F	25	400	1 033	
EAUX SUPERFICIELLES	CHARENTE-AMONT	10233	OUV-16-SU-CAD-014	GAEC DU RENCLOS	20792	PT-16-SU-CA-020	476034	6523348	16	VARs	Le Renclos	ZD 0185			F	100	18 800	56 618	
EAUX SUPERFICIELLES	CHARENTE-AMONT	10234	OUV-16-SU-CAD-015	SCEA JOUBERT	20701	PT-16-SU-CA-021	475832	6519614	16	VARs	Ouche	YA 0049			F	550	61 000	119 849	
EAUX SUPERFICIELLES	CHARENTE-AMONT	10234	OUV-16-SU-CAD-015	SCEA JOUBERT	20702	PT-16-SU-CA-022	476411	6519805	16	VARs	Ouche	ZY 0076			F	550	61 000	119 849	
EAUX SUPERFICIELLES	CHARENTE-AMONT	10234	OUV-16-SU-CAD-015	SCEA JOUBERT	20704	PT-16-SU-CA-024	474245	6520573	16	VARs	Les Iles	0K 0709			M	60		4 266	
EAUX SUPERFICIELLES	CHARENTE-AMONT	10234	OUV-16-SU-CAD-015	SCEA JOUBERT	20705	PT-16-SU-CA-025	476292	6519219	16	VARs	Les Iles	0K 0735			M	60		2 275	
EAUX SUPERFICIELLES	CHARENTE-AMONT	10238	OUV-16-SU-CAD-020	SCEA LES GRANDS SABLES	21478	PT-16-SU-CA-030	473197	6520475	16	MARSAC	Les Petits Prés	ZL 0108		Non Codifié	F	8	8 300	20 732	3 000
EAUX SUPERFICIELLES	CHARENTE-AMONT	10239	OUV-16-SU-CAD-021	EARL LANEUZE	20870	PT-16-SU-CA-031	476087	6522039	16	VARs	Font Matheline	ZH 0093			F	60		10 000	
EAUX SUPERFICIELLES	CHARENTE-AMONT	10240	OUV-16-SU-CAD-022	ASA DE MARSAC	20744	PT-16-SU-CA-032	473177	6520153	16	MARSAC	Les Caur	ZL 0086			F	730	60 000	323 330	
EAUX SUPERFICIELLES	CHARENTE-AMONT	10240	OUV-16-SU-CAD-022	ASA DE MARSAC	20745	PT-16-SU-CA-033	474085	6518815	16	MARSAC	Le Chatelard	ZM 0163			F	450	40 000	205 380	
EAUX SUPERFICIELLES	CHARENTE-AMONT	10085	OUV-16-SU-CAD-023	GIRARD Dominique	21265	PT-16-SU-CA-034	477219	6513039	16	SAINT-YRIEIX-SUR-CHARENTE	Le Mas	BN 0053			F	10	1 500	2 150	1 500
EAUX SUPERFICIELLES	CHARENTE-AMONT	10085	OUV-16-SU-CAD-023	GIRARD Dominique	21266	PT-16-SU-CA-035	477074	6513554	16	SAINT-YRIEIX-SUR-CHARENTE	Bois des Gendarmes	AN 0036			F	8	1 500	2 150	1 200
EAUX SUPERFICIELLES	CHARENTE-AMONT	10241	OUV-16-SU-CAD-025	PINEAU Laurent	21148	PT-16-SU-CA-037	477335	6513208	16	SAINT-YRIEIX-SUR-CHARENTE	Le Mas	BN 0426			F	15	3 000	2 727	2 000
EAUX SUPERFICIELLES	CHARENTE-AMONT	10241	OUV-16-SU-CAD-025	PINEAU Laurent	21149	PT-16-SU-CA-038	477231	6513137	16	SAINT-YRIEIX-SUR-CHARENTE	Le Mas	BN 0410			F	15	4 000	3 273	2 000
EAUX SUPERFICIELLES	CHARENTE-AMONT	10244	OUV-16-SU-CAD-028	POISVERT David	21533	PT-16-SU-CA-041	475749	6521717	16	VARs	Le Boquet	YD 0030			F	80	18 500	46 493	
EAUX SUPERFICIELLES	CHARENTE-AMONT	17492	OUV-16-SU-CAD-030	DANIAU Pierre-Louis	20889	PT-16-SU-CA-040	476445	6522757	16	VARs	La Prairie	0B 0398			F	100		59 235	
EAUX SUPERFICIELLES	CHARENTE-AMONT	10237	OUV-16-SU-CAND-001	GAEC FAUCONNET	21484	PT-16-SU-CA-045	474717	6516402	16	VINDELLE	La Rivière	ZH 0062			F	130	8 000	77 695	3 000
EAUX SUPERFICIELLES	CHARENTE-AMONT	10245	OUV-16-SU-CAND-002	ASA DE LA MOUVIERE	20899	PT-16-SU-CA-046	485092	6537975	16	MOUTONNEAU	La Mouvière	0B 0598			F	710	156 500	263 115	
EAUX SUPERFICIELLES	CHARENTE-AMONT	10246	OUV-16-SU-CAND-003	ASA DE LIGNE	20697	PT-16-SU-CA-047	475735	6536527	16	LUXÉ	La Prairie	ZB 0120			F	300		82 654	
EAUX SUPERFICIELLES	CHARENTE-AMONT	10246	OUV-16-SU-CAND-003	ASA DE LIGNE	20698	PT-16-SU-CA-048	475735	6536527	16	LUXÉ	La Prairie	ZB 0120			F	150		172 196	
EAUX SUPERFICIELLES	CHARENTE-AMONT	10246	OUV-16-SU-CAND-003	ASA DE LIGNE	20699	PT-16-SU-CA-049	475735	6536527	16	LUXÉ	La Prairie	ZB 0120			F	300		37 883	
EAUX SUPERFICIELLES	CHARENTE-AMONT	10246	OUV-16-SU-CAND-003	ASA DE LIGNE	20700	PT-16-SU-CA-050	475735	6536527	16	LUXÉ	La Prairie	ZB 0120			F	75		151 532	
EAUX SUPERFICIELLES	CHARENTE-AMONT	10247	OUV-16-SU-CAND-004	ASL DE FOUQUEURE	20784	PT-16-SU-CA-051	472879	6533829	16	FOUQUEURE	Les Essards	ZV 0070			F	240	15 000	110 550	
EAUX SUPERFICIELLES	CHARENTE-AMONT	10090	OUV-16-SU-CAND-006	BAUDINAUD Jean Christophe	20683	PT-16-SU-CA-053	485466	6543525	16	POURSAC	Métairie de Garnaud - Villeneuve	ZN 0045			F	60		34 439	
EAUX SUPERFICIELLES	CHARENTE-AMONT	10249	OUV-16-SU-CAND-007	EARL BAUSSANT Jean-Robert	20690	PT-16-SU-CA-054	479701	6537156	16	SAINT-GROUX	Sur les Levées	0A 0128			F	120	25 600	64 126	
EAUX SUPERFICIELLES	CHARENTE-AMONT	10250	OUV-16-SU-CAND-008	SCEA DE LA COMBE RANCHE	20755	PT-16-SU-CA-055	485539	6542925	16	CHENON	Chaumes de Garnaud	ZD 0095	BSS001RRXB		F	60	6 800	11 953	
EAUX SUPERFICIELLES	CHARENTE-AMONT	10250	OUV-16-SU-CAND-008	SCEA DE LA COMBE RANCHE	20754	PT-16-SU-CA-056	485539	6542925	16	CHENON	Chaumes de Garnaud	ZD 0095	BSS001RRXB		F	80	11 000	29 883	
EAUX SUPERFICIELLES	CHARENTE-AMONT	10250	OUV-16-SU-CAND-008	SCEA DE LA COMBE RANCHE	20756	PT-16-SU-CA-057	486597	6542937	16	CHENON	Le Peyrat	ZE 0002			F	170	22 000	57 773	
EAUX SUPERFICIELLES	CHARENTE-AMONT	10250	OUV-16-SU-CAND-008	SCEA DE LA COMBE RANCHE	20758	PT-16-SU-CA-059	486926	6540225	16	AUNAC-SUR-CHARENTE	Chenommet - La Cote	094-ZD 0059	BSS001RRXG		F	60	12 000	29 883	
EAUX SUPERFICIELLES	CHARENTE-AMONT	10252	OUV-16-SU-CAND-010	BOURDAREAU Thierry	20834	PT-16-SU-CA-061	469327	6526347	16	GENAC-BIGNAC	Les Groies	000-ZV 0045			F	60	10 400	25 967	
EAUX SUPERFICIELLES	CHARENTE-AMONT	10253	OUV-16-SU-CAND-011	GAEC BOUTINOT	20796	PT-16-SU-CA-062	485988	6541713	16	VERTEUIL-SUR-CHARENTE	Pouzou	ZB 0013			F	25		12 915	
EAUX SUPERFICIELLES	CHARENTE-AMONT	10253	OUV-16-SU-CAND-011	GAEC BOUTINOT	20795	PT-16-SU-CA-063	486281	6546539	16	VERTEUIL-SUR-CHARENTE	Les Maines	0A 0292			F	85	10 000	38 744	
EAUX SUPERFICIELLES	CHARENTE-AMONT	10254	OUV-16-SU-CAND-012	GAEC DU GOYAUD	20957	PT-16-SU-CA-064	472971	6531765	16	AMBÉRAC	Font de Mentresse	AI 0003			F	130		60 337	
EAUX SUPERFICIELLES	CHARENTE-AMONT	10256	OUV-16-SU-CAND-014	CHADOUTEAU Etienne	20877	PT-16-SU-CA-066	484894	6536333	16	MOUTON	Chez Rougier	ZO 0047			F	60	3 000	17 220	
EAUX SUPERFICIELLES	CHARENTE-AMONT	10258	OUV-16-SU-CAND-016	CLEMENT Jean-Michel	20917	PT-16-SU-CA-068	471244	6528042	16	GENAC-BIGNAC	Moulin	000-ZK 0028			F	60		2 229	
EAUX SUPERFICIELLES	CHARENTE-AMONT	10258	OUV-16-SU-CAND-016	CLEMENT Jean-Michel	20918	PT-16-SU-CA-069	469840	6530952	16	LA CHAPELLE	Le Bourg	0A 0670			F	60	8 000	32 417	
EAUX SUPERFICIELLES	CHARENTE-AMONT	10259	OUV-16-SU-CAND-017	VIMPERE Benoit	20958	PT-16-SU-CA-070	468257	6526311	16	GENAC-BIGNAC	La Lienne	000-YC 0038			F	70	3 000	31 073	
EAUX SUPERFICIELLES	CHARENTE-AMONT	10259	OUV-16-SU-CAND-017	VIMPERE Benoit	20959	PT-16-SU-CA-071	469097	6529220	16	GENAC-BIGNAC	Prairie de Broc	000-ZH 0022			F	75		51 581	
EAUX SUPERFICIELLES	CHARENTE-AMONT	10260	OUV-16-SU-CAND-018	COHO Jean François	20759	PT-16-SU-CA-072	487103	6537782	16	AUNAC-SUR-CHARENTE	Aunac - Magnerie	000-ZH 0077			F	240		2 000	
EAUX SUPERFICIELLES	CHARENTE-AMONT	10261	OUV-16-SU-CAND-019	CORNU Pascal	20839	PT-16-SU-CA-073	484372	6536399	16	LICHÈRES	Prairie de Fontclaireau	ZB 0030			F	60	6 000	20 181	
EAUX SUPERFICIELLES	CHARENTE-AMONT	10262	OUV-16-SU-CAND-020	CORNU Jean Pierre	20787	PT-16-SU-CA-074	484499	6536331	16	MOUTON	Chez Regnier	ZN 0012			F	50	7 600	18 942	
EAUX SUPERFICIELLES	CHARENTE-AM																		

**ANNEXE 2 : PRÉLÈVEMENTS INDIVIDUELS AUTORISÉS 2023-2024**

Ressource	ZoneHydro	CdOuv_OUGC	CdOuv_PDE	RaisonSociale	#Point_OUG	CdPoint_PDE	CoordX_L93	CoordY_L93	Dept	Com_Point	Lieudit_Point	Cad_Point	Cd_BSS	CdPlanEau	Outil	DPA	VaP	VE	VH
EAUX SUPERFICIELLES	CHARENTE-AMONT	10269	OUV-16-SU-CAND-028	EARL BRISSON Pierre	20817	PT-16-SU-CA-082	471001	6528046	16	GENAC-BIGNAC	La Touche	000-ZR 0002			F	60	15 000	20 000	
EAUX SUPERFICIELLES	CHARENTE-AMONT	10269	OUV-16-SU-CAND-028	EARL BRISSON Pierre	20818	PT-16-SU-CA-083	470616	6528722	16	GENAC-BIGNAC	La Touche	000-ZI 0013			M	40		5 000	
EAUX SUPERFICIELLES	CHARENTE-AMONT	10269	OUV-16-SU-CAND-028	EARL BRISSON Pierre	20819	PT-16-SU-CA-084	470999	6528108	16	GENAC-BIGNAC	La Touche	000-ZI 0046			M	40			
EAUX SUPERFICIELLES	CHARENTE-AMONT	10269	OUV-16-SU-CAND-028	EARL BRISSON Pierre	20820	PT-16-SU-CA-085	470396	6528615	16	GENAC-BIGNAC	La Touche	000-ZI 0067			M	40		1 500	
EAUX SUPERFICIELLES	CHARENTE-AMONT	10269	OUV-16-SU-CAND-028	EARL BRISSON Pierre	20821	PT-16-SU-CA-086	470255	6528848	16	GENAC-BIGNAC	La Touche	000-OB 1239			M	40		7 000	
EAUX SUPERFICIELLES	CHARENTE-AMONT	10270	OUV-16-SU-CAND-029	EARL CHARRAUD	20734	PT-16-SU-CA-087	485337	6536860	16	LICHÈRES	Prairie de Lichères	ZH 0096			F	60		13 776	
EAUX SUPERFICIELLES	CHARENTE-AMONT	10271	OUV-16-SU-CAND-030	GAEC DE BOISTILLET	20695	PT-16-SU-CA-088	487111	6555179	16	TAIZÉ-AIZIE	Le Petit Bourgneuf	AD 0026			F	175	20 000	34 439	
EAUX SUPERFICIELLES	CHARENTE-AMONT	10272	OUV-16-SU-CAND-031	EARL DE LA FONTAINE	20720	PT-16-SU-CA-089	472747	6530879	16	AMBÉRAC	Fond de l'Echo	AI 0186			F	120	32 700	81 965	
EAUX SUPERFICIELLES	CHARENTE-AMONT	10273	OUV-16-SU-CAND-032	SCEA RIVERLAND	20805	PT-16-SU-CA-091	506565	6550763	16	ALLOUE	Gelade	OA 0487			F	40		17 220	
EAUX SUPERFICIELLES	CHARENTE-AMONT	10274	OUV-16-SU-CAND-033	GAEC DE LA MONTEE DE ROCHE	20688	PT-16-SU-CA-092	485202	6544314	16	VERTEUIL-SUR-CHARENTE	Prrés de Touchimbert	OB 0375			F	150	17 300	43 324	
EAUX SUPERFICIELLES	CHARENTE-AMONT	10228	OUV-16-SU-CAND-034	SCEA DU NITRAT	21568	PT-16-SU-CA-093	479137	6524667	16	SAINT-AMANT-DE-BOIXE	La Planche	OE 0431			F	180	13 700	34 439	
EAUX SUPERFICIELLES	CHARENTE-AMONT	10228	OUV-16-SU-CAND-034	SCEA DU NITRAT	21569	PT-16-SU-CA-094	477805	6526026	16	SAINT-AMANT-DE-BOIXE	Brouyede	OG 0396			F	80	16 500	41 327	
EAUX SUPERFICIELLES	CHARENTE-AMONT	10275	OUV-16-SU-CAND-036	EARL DES COIRARDS	20716	PT-16-SU-CA-096	483376	6536040	16	FONTCLAIREAU	Baudant	OB 1184			F	105	36 240	49 427	
EAUX SUPERFICIELLES	CHARENTE-AMONT	10275	OUV-16-SU-CAND-036	EARL DES COIRARDS	20717	PT-16-SU-CA-097	483411	6535767	16	FONTCLAIREAU	Baudant	OB 1183			F	120	16 362	50 170	
EAUX SUPERFICIELLES	CHARENTE-AMONT	10275	OUV-16-SU-CAND-036	EARL DES COIRARDS	20718	PT-16-SU-CA-098	483584	6535058	16	FONTCLAIREAU	Port Léger	ZD 0031			F	60	10 000	15 153	
EAUX SUPERFICIELLES	CHARENTE-AMONT	10276	OUV-16-SU-CAND-037	EARL DES DEUX GRANGES	20786	PT-16-SU-CA-099	479845	6537262	16	SAINT-GROUX	Les Poinçonnettes	ZH 0154			F	35	4 000	10 000	
EAUX SUPERFICIELLES	CHARENTE-AMONT	10638	OUV-16-SU-CAND-038	GAEC DES EAUX PENDANTES	20680	PT-16-SU-CA-100	485156	6548558	16	BARRO	Le Moulin	OC 0398			F	120	20 000	80 932	
EAUX SUPERFICIELLES	CHARENTE-AMONT	10278	OUV-16-SU-CAND-039	EARL DES GAGNERIES	20788	PT-16-SU-CA-101	471404	6531122	16	LA CHAPELLE	Pré Viaud	ZH 0023			F	100		25 000	
EAUX SUPERFICIELLES	CHARENTE-AMONT	10279	OUV-16-SU-CAND-041	GAEC DES MARTRES	20806	PT-16-SU-CA-103	485917	6554612	16	TAIZÉ-AIZIE	Font Martin	ZL 0060			F	70	12 900	31 615	
EAUX SUPERFICIELLES	CHARENTE-AMONT	10280	OUV-16-SU-CAND-042	Élodie BAUSSANT	20694	PT-16-SU-CA-104	479502	6537028	16	SAINT-GROUX	Sur Les Levées	OA 0125			F	140	34 200	85 891	
EAUX SUPERFICIELLES	CHARENTE-AMONT	10093	OUV-16-SU-CAND-043	EARL Laurent BALLON	20956	PT-16-SU-CA-105	485941	6543282	16	POURSAC	Villeneuve	ZN 0063			F	70		27 551	
EAUX SUPERFICIELLES	CHARENTE-AMONT	10281	OUV-16-SU-CAND-044	EARL DU DOIRAT	20849	PT-16-SU-CA-106	520643	6525682	16	LÉSIGNAC-DURAND	Foucherie	OB 0650		160001974	M	60		7 286	
EAUX SUPERFICIELLES	CHARENTE-AMONT	10281	OUV-16-SU-CAND-044	EARL DU DOIRAT	20850	PT-16-SU-CA-107	520301	6527170	16	LÉSIGNAC-DURAND	Doirat	OB 0172		160002072	M	60		11 449	
EAUX SUPERFICIELLES	CHARENTE-AMONT	10282	OUV-16-SU-CAND-046	EARL GALIMENT DES VIGNAUDS	20715	PT-16-SU-CA-109	477412	6535386	16	LUXÉ	La Grave	AK 0022			F	160	10 000	53 725	
EAUX SUPERFICIELLES	CHARENTE-AMONT	10285	OUV-16-SU-CAND-049	EARL LE COTEAU DE LA MOUVIERE	20804	PT-16-SU-CA-114	487046	6537808	16	MOUTONNEAU	La Métairie	AD 0085			F	60	20 000	48 215	
EAUX SUPERFICIELLES	CHARENTE-AMONT	10286	OUV-16-SU-CAND-050	GAEC LEAUD	20794	PT-16-SU-CA-115	486185	6545344	16	VERTEUIL-SUR-CHARENTE	Moulin Dernier	OB 0379			F	200	18 400	46 149	
EAUX SUPERFICIELLES	CHARENTE-AMONT	10287	OUV-16-SU-CAND-051	SCEA LA GRANDE OIE	20952	PT-16-SU-CA-116	508916	6546151	16	AMBERNAC	Les Champs	OH 0053			F	300	296 500	204 224	
EAUX SUPERFICIELLES	CHARENTE-AMONT	10290	OUV-16-SU-CAND-054	EARL LES RENTES	20902	PT-16-SU-CA-119	475188	6535455	16	FOUQUEURE	Petit Pré	AD 0019			F	100	7 000	32 373	
EAUX SUPERFICIELLES	CHARENTE-AMONT	10290	OUV-16-SU-CAND-054	EARL LES RENTES	20903	PT-16-SU-CA-120	477108	6535646	16	LUXÉ	La Grave	ZT 0127			F	140	36 500	103 317	
EAUX SUPERFICIELLES	CHARENTE-AMONT	10292	OUV-16-SU-CAND-056	SCEA MASSET	20742	PT-16-SU-CA-127	487063	6555362	16	TAIZÉ-AIZIE	Pré du Bourgneuf	ZC 0072			F	60	18 000	35 000	
EAUX SUPERFICIELLES	CHARENTE-AMONT	10296	OUV-16-SU-CAND-060	EARL POUPELIN	20847	PT-16-SU-CA-132	468742	6526513	16	GENAC-BIGNAC	Baisse du Chêne	000-YC 0057			F	60	20 000	42 210	
EAUX SUPERFICIELLES	CHARENTE-AMONT	10296	OUV-16-SU-CAND-060	EARL POUPELIN	20845	PT-16-SU-CA-133	471394	6528401	16	GENAC-BIGNAC	Les Combeaux	000-ZO 0071			F	40	15 000	24 120	
EAUX SUPERFICIELLES	CHARENTE-AMONT	10231	OUV-16-SU-CAND-061	EARL RULLIER	20732	PT-16-SU-CA-136	477230	6525139	16	SAINT-AMANT-DE-BOIXE	Prés Braud	OG 0745		Non Codifié	F	110	21 800	54 758	
EAUX SUPERFICIELLES	CHARENTE-AMONT	10297	OUV-16-SU-CAND-062	FRADIN Jean-Luc	20743	PT-16-SU-CA-137	485879	6552919	16	CONDAC	Le Magnoux	OA 0056			F	120	8 000	38 572	
EAUX SUPERFICIELLES	CHARENTE-AMONT	10092	OUV-16-SU-CAND-063	GAEC ALBERT	20723	PT-16-SU-CA-138	486980	6552977	16	BIOUSSAC	La Riche	ZP 0021			F	170	35 800	89 749	
EAUX SUPERFICIELLES	CHARENTE-AMONT	10298	OUV-16-SU-CAND-064	EARL BARBE	20691	PT-16-SU-CA-139	476637	6523658	16	MONTIGNAC-CHARENTE	Le Peux	OC 0122			F	96	21 900	54 827	
EAUX SUPERFICIELLES	CHARENTE-AMONT	10300	OUV-16-SU-CAND-066	EARL DE CHAUFFOUR	20738	PT-16-SU-CA-145	485920	6554619	16	TAIZÉ-AIZIE	Fond Martin	ZL 0060			F	170	40 000	19 898	
EAUX SUPERFICIELLES	CHARENTE-AMONT	10300	OUV-16-SU-CAND-066	EARL DE CHAUFFOUR	20740	PT-16-SU-CA-146	486931	6554663	16	TAIZÉ-AIZIE	Les Forges	ZL 0018			F	50	5 000	19 898	
EAUX SUPERFICIELLES	CHARENTE-AMONT	10300	OUV-16-SU-CAND-066	EARL DE CHAUFFOUR	20713	PT-16-SU-CA-147	487519	6557021	16	TAIZÉ-AIZIE	Rivière de Chigné	ZB 0017			F	60	25 000	49 746	
EAUX SUPERFICIELLES	CHARENTE-AMONT	10301	OUV-16-SU-CAND-068	EARL DE LA FONT DE L'ECHO	20696	PT-16-SU-CA-151	472729	6530863	16	AMBÉRAC	Cote de Bissac	AI 0207			F	300	63 500	159 247	
EAUX SUPERFICIELLES	CHARENTE-AMONT	10302	OUV-16-SU-CAND-069	GAEC DE LA GUIERCE	20770	PT-16-SU-CA-152	521007	6526396	16	PRESSIGNAC	La Guierce	OE 1175			F	60		34 439	
EAUX SUPERFICIELLES	CHARENTE-AMONT	10302	OUV-16-SU-CAND-069	GAEC DE LA GUIERCE	20771	PT-16-SU-CA-153	521019	6526401	16	PRESSIGNAC	La Guierce	OE 1175		160002082	F	60		15 360	
EAUX SUPERFICIELLES	CHARENTE-AMONT	10303	OUV-16-SU-CAND-070	GAEC DE LA TOUCHE	20854	PT-16-SU-CA-154	468622	6530052	16	MARCILLAC-LANVILLE	La Touche	AM 0057			F	220	30 000	139 272	
EAUX SUPERFICIELLES	CHARENTE-AMONT	10304	OUV-16-SU-CAND-071	SCEA MARIE AVRIL	20944	PT-16-SU-CA-155	485888	6551739	16	CONDAC	La Vergnée	ZA 0002			F	120	60 000	61 991	10 000
EAUX SUPERFICIELLES	CHARENTE-AMONT	10305	OUV-16-SU-CAND-072	SCEA DE L'AIR DES CHAMPS	20879	PT-16-SU-CA-156	466712	6526848	16	GENAC-BIGNAC	Tange	000-ZD 0022			F	180	30 000	137 757	
EAUX SUPERFICIELLES	CHARENTE-AMONT	10094	OUV-16-SU-CAND-073	GAEC DE L'ARGENTOR	20800	PT-16-SU-CA-157	485663	6543405	16	POURSAC	Prairie de Villeneuve	ZN 0064			M	90			
EAUX SUPERFICIELLES	CHARENTE-AMONT	10094	OUV-16-SU-CAND-073	GAEC DE L'ARGENTOR	20801	PT-16-SU-CA-158	485342	6544121	16	POURSAC	Les Courrières	ZN 0001			M	90	6 000	24 107	
EAUX SUPERFICIELLES	CHARENTE-AMONT	10094	OUV-16-SU-CAND-073	GAEC DE L'ARGENTOR	20802	PT-16-SU-CA-159	486410	6544279	16	POURSAC	Les Courrières	ZN 0010			M	90			
EAUX SUPERFICIELLES	CHARENTE-AMONT	10094	OUV-16-SU-CAND-073	GAEC DE L'ARGENTOR	20803	PT-16-SU-CA-160	486282	6546537	16	VERTEUIL-SUR-CHARENTE	La Juillerie	OA 0292			M	90			
EAUX SUPERFICIELLES	CHARENTE-AMONT	10306	OUV-16-SU-CAND-074	EARL DE SHIBBOLETH	20937	PT-16-SU-CA-161	480802	6536449	16	MANSLE	Chateau de Goué	OA 0037			F	45	1 400	31 271	
EAUX SUPERFICIELLES	CHARENTE-AMONT	10307	OUV-16-SU-CAND-075	GAEC SCHAEFFER	20826	PT-16-SU-CA-162	471902	6531579	16	AMBÉRAC	Petit Gourset	ZI 0140			F	70	24 300	59 511	
EAUX SUPERFICIELLES	CHARENTE-AMONT	10307	OUV-16-SU-CAND-075	GAEC SCHAEFFER	20827	PT-16-SU-CA-163	471777	6531609	16	AMBÉRAC	Les Sablons	ZK 0099			F	80	19 100	47 939	
EAUX SUPERFICIELLES	CHARENTE-AMONT	10308	OUV-16-SU-CAND-076	EARL DE LA MAY	21454	PT-16-SU-CA-164	475353	6526013	16	SAINT-AMANT-DE-BOIXE	Argentine	OI 0219		Non Codifié	F	70	30 000	54 041	
EAUX SUPERFICIELLES	CHARENTE-AMONT	10308	OUV-16-SU-CAND-076	EARL DE LA MAY	21453	PT-16-SU-CA-165	473106	6524086	16	VOUHARTE	La May	ZK 0067			F	50	12 000	42 664	
EAUX SUPERFICIELLES	CHARENTE-AMONT	10310	OUV-16-SU-CAND-078	EARL DES TROIS REGIONS	20867	PT-16-SU-CA-168	515262	6521380	16	LE LINDOIS	La Courriere	OB 0535			F	30	2 000	14 740	
EAUX SUPERFICIELLES	CHARENTE-AMONT	10312	OUV-16-SU-CAND-080	EARL LA MOUILLERE	20746	PT-16-SU-CA-173	520694	6525560	16	MASSIGNAC	Le rivaud Brunet	OA 0510			M	50			
EAUX SUPERFICIELLES	CHARENTE-AMONT	10312	OUV-16-SU-CAND-080	EARL LA MOUILLERE	20747	PT-16-SU-CA-174	521061	6525543	16	MASSIGNAC	Les Charentes	OA 0500			M	50		46 149	
EAUX SUPERFICIELLES	CHARENTE-AMONT	10234	OUV-16-SU-CAND-081	SCEA JOUBERT	20706	PT-16-SU-CA-175	472916	6527668	16	VOUHARTE	Champ Coutant	OF 0040			F	85	21 200	71 082	
EAUX SUPERFICIELLES	CHARENTE-AMONT	10313	OUV-16-SU-CAND-082	EARL PANISSAUD	20914	PT-16-SU-CA-176	469678	6528669	16	GENAC-BIGNAC	Champ du Broc	000-ZM-0023			F	45		35 472	
EAUX SUPERFICIELLES	CHARENTE-AMONT	10316	OUV-16-SU-CAND-085	GIE DU GRAND PRE	20793	PT-16-SU-CA-179	486340	6541412	16	AUNAC-SUR-CHARENTE	Chenommet - Le Grand Pré	094-ZE 0021			F	360	100 000	225 370	
EAUX SUPERFICIELLES	CHARENTE-AMONT	10317	OUV-16-SU-CAND-086	EARL GRAMMATICO Loïc	20897	PT-16-SU-CA-180	470585	6528195	16	GENAC-BIGNAC	La Touche	000-OB 1156			F	50	9 900	31 615	
EAUX SUPERF																			

**ANNEXE 2 : PRÉLÈVEMENTS INDIVIDUELS AUTORISÉS 2023-2024**

Ressource	ZoneHydro	CdOuv_OUGC	CdOuv_PDE	RaisonSociale	#Point_OUG	CdPoint_PDE	CoordX_L93	CoordY_L93	Dept	Com_Point	Lieudit_Point	Cad_Point	Cd_BSS	CdPlanEau	Outil	DPA	VaP	VE	VH
EAUX SUPERFICIELLES	CHARENTE-AMONT	10318	OUV-16-SU-CAND-087	SAS Adrien GRAMMATICO	20951	PT-16-SU-CA-182	470585	6528195	16	GENAC-BIGNAC	La Touche	000-0B 1156			F	50		15 084	
EAUX SUPERFICIELLES	CHARENTE-AMONT	10318	OUV-16-SU-CAND-087	SAS Adrien GRAMMATICO	20945	PT-16-SU-CA-183	472696	6527100	16	GENAC-BIGNAC	Grand Pré des fossés	043-ZK 0030			M	30	17 600	4 821	
EAUX SUPERFICIELLES	CHARENTE-AMONT	10318	OUV-16-SU-CAND-087	SAS Adrien GRAMMATICO	20946	PT-16-SU-CA-184	471833	6527968	16	GENAC-BIGNAC	La Cave	000-0B 1029			M	30		4 821	
EAUX SUPERFICIELLES	CHARENTE-AMONT	10318	OUV-16-SU-CAND-087	SAS Adrien GRAMMATICO	20947	PT-16-SU-CA-185	471472	6527073	16	GENAC-BIGNAC	Les Soudates	000-ZS 0021			M	30		4 821	
EAUX SUPERFICIELLES	CHARENTE-AMONT	10318	OUV-16-SU-CAND-087	SAS Adrien GRAMMATICO	20948	PT-16-SU-CA-186	471305	6528415	16	GENAC-BIGNAC	La Fagnouse	000-ZI 0047			M	30		4 821	
EAUX SUPERFICIELLES	CHARENTE-AMONT	10318	OUV-16-SU-CAND-087	SAS Adrien GRAMMATICO	20949	PT-16-SU-CA-187	472156	6528078	16	GENAC-BIGNAC	Bois Penot	000-ZK 0010			M	30		4 821	
EAUX SUPERFICIELLES	CHARENTE-AMONT	10318	OUV-16-SU-CAND-087	SAS Adrien GRAMMATICO	20950	PT-16-SU-CA-188	471423	6528063	16	GENAC-BIGNAC	Champ Caillaud	000-ZR 0083			M	30		4 821	
EAUX SUPERFICIELLES	CHARENTE-AMONT	10320	OUV-16-SU-CAND-089	GROUPEMENT DE ROCHE	21229	PT-16-SU-CA-190	485167	6543632	16	CHENON	Métairie de Garnaud	0B 0815			F	220	55 000	169 096	
EAUX SUPERFICIELLES	CHARENTE-AMONT	10277	OUV-16-SU-CAND-090	GROUPEMENT DE VERTEUIL	20681	PT-16-SU-CA-191	486003	6545624	16	VERTEUIL-SUR-CHARENTE	Le Pouzou	ZB 0045			F	125	38 000	89 118	
EAUX SUPERFICIELLES	CHARENTE-AMONT	10321	OUV-16-SU-CAND-091	SCEA LE GRAND PLANTIER	20843	PT-16-SU-CA-192	478906	6534864	16	CELLETES	Le Renclos	0A 1130			F	210	30 000	75 766	
EAUX SUPERFICIELLES	CHARENTE-AMONT	10322	OUV-16-SU-CAND-092	JOFROIX Jean Pierre	20920	PT-16-SU-CA-193	473944	6524261	16	MONTIGNAC-CHARENTE	Les Grands Ecuradiers	ZH 0043			F	50	2 000	28 860	
EAUX SUPERFICIELLES	CHARENTE-AMONT	10323	OUV-16-SU-CAND-093	JOUENNE Joël	20876	PT-16-SU-CA-194	474555	6523884	16	MONTIGNAC-CHARENTE	Chebrac	0D 0240			F	115	21 500	53 794	
EAUX SUPERFICIELLES	CHARENTE-AMONT	10325	OUV-16-SU-CAND-095	MALMANCHE Eric	20906	PT-16-SU-CA-196	476819	6535691	16	LUXÉ	La Grave	AK 0182			F	100	35 000	40 000	100
EAUX SUPERFICIELLES	CHARENTE-AMONT	10326	OUV-16-SU-CAND-096	OLLIER Jean-Christian	21543	PT-16-SU-CA-197	475398	6536665	16	LUXÉ	Prairie de la Terne	AN 0021			F	60		68 878	10 000
EAUX SUPERFICIELLES	CHARENTE-AMONT	10327	OUV-16-SU-CAND-097	OLLIER Christian	20825	PT-16-SU-CA-198	475398	6536665	16	LUXÉ	Prairie de la Terne	AN 0021			F	70	90 000	69 912	10 000
EAUX SUPERFICIELLES	CHARENTE-AMONT	10328	OUV-16-SU-CAND-098	EARL PAPONNET	20811	PT-16-SU-CA-199	469564	6530981	16	MARCILLAC-LANVILLE	Prairie de Lastier	ZI 0067			M	80		4 121	
EAUX SUPERFICIELLES	CHARENTE-AMONT	10328	OUV-16-SU-CAND-098	EARL PAPONNET	20812	PT-16-SU-CA-200	469820	6529844	16	LA CHAPELLE	Grande Rivière	ZA 0067			M	80		2 061	
EAUX SUPERFICIELLES	CHARENTE-AMONT	10328	OUV-16-SU-CAND-098	EARL PAPONNET	20813	PT-16-SU-CA-201	469832	6529762	16	LA CHAPELLE	Grande Rivière	ZA 0068			M	80		1 374	
EAUX SUPERFICIELLES	CHARENTE-AMONT	10328	OUV-16-SU-CAND-098	EARL PAPONNET	20814	PT-16-SU-CA-202	470090	6529570	16	LA CHAPELLE	Grande Rivière	ZA 0110			M	80		2 061	
EAUX SUPERFICIELLES	CHARENTE-AMONT	10328	OUV-16-SU-CAND-098	EARL PAPONNET	20815	PT-16-SU-CA-203	471127	6531103	16	LA CHAPELLE	Pré Viaud	ZH 0015			F	280	34 998	137 370	
EAUX SUPERFICIELLES	CHARENTE-AMONT	10329	OUV-16-SU-CAND-099	PAUBY Philippe	20925	PT-16-SU-CA-204	470883	6528995	16	LA CHAPELLE	Pré de la Tuilerie	ZC 0007			F	80	28 000	19 286	
EAUX SUPERFICIELLES	CHARENTE-AMONT	10330	OUV-16-SU-CAND-100	PERRIN Pierre	20750	PT-16-SU-CA-205	486445	6545033	16	POURSAC	Villars	ZC 0066			F	70	15 599	40 156	
EAUX SUPERFICIELLES	CHARENTE-AMONT	10331	OUV-16-SU-CAND-101	PROUST Serge	20687	PT-16-SU-CA-206	478227	6535439	16	CELLETES	Prairie de Cellettes	ZH 0038			F	80	24 500	46 596	
EAUX SUPERFICIELLES	CHARENTE-AMONT	10333	OUV-16-SU-CAND-103	EARL LEFEBVRE - ROSSIGNOL	21467	PT-16-SU-CA-208	472206	6535640	16	FOUQUEURE	Les Quatres Chemins	AO 0033			F	60	12 000	6 888	
EAUX SUPERFICIELLES	CHARENTE-AMONT	10333	OUV-16-SU-CAND-103	EARL LEFEBVRE - ROSSIGNOL	21468	PT-16-SU-CA-209	471133	6531103	16	LA CHAPELLE	Pré Viaud	ZH 0016			F	60	4 000	28 240	
EAUX SUPERFICIELLES	CHARENTE-AMONT	10637	OUV-16-SU-CAND-105	LALLUT Benjamin	21514	PT-16-SU-CA-211	469097	6529222	16	GENAC-BIGNAC	Prairie de Broc	000-ZH 0022			F	70	19 800	49 662	
EAUX SUPERFICIELLES	CHARENTE-AMONT	10637	OUV-16-SU-CAND-105	LALLUT Benjamin	20692	PT-16-SU-CA-067	469139	6530052	16	MARCILLAC-LANVILLE	Prairie de Broc	ZK 0037			F	80	6 000	50 418	
EAUX SUPERFICIELLES	CHARENTE-AMONT	10336	OUV-16-SU-CAND-106	SCEA DE BOISVERT	20736	PT-16-SU-CA-212	485920	6554617	16	TAIZÉ-AIZIE	Fond Martin	ZL 0060			F	250	52 000	268 626	25 000
EAUX SUPERFICIELLES	CHARENTE-AMONT	10337	OUV-16-SU-CAND-107	EARL DEMAILLE	20896	PT-16-SU-CA-213	485810	6551226	16	CONDAC	La Vergnée	ZB 0004			F	80	4 999	34 439	
EAUX SUPERFICIELLES	CHARENTE-AMONT	10338	OUV-16-SU-CAND-108	SCEA DES LIEUX-DITS	20872	PT-16-SU-CA-214	475777	6536510	16	LUXÉ	Prairie de la Terne	ZB 0066			F	250	47 000	155 665	
EAUX SUPERFICIELLES	CHARENTE-AMONT	10339	OUV-16-SU-CAND-109	SCEA DU CHATAIGNIER	20833	PT-16-SU-CA-215	514594	6520677	16	MASSIGNAC	Pouméroux	0F 0593			F	50		26 863	
EAUX SUPERFICIELLES	CHARENTE-AMONT	10339	OUV-16-SU-CAND-110	SCEA LES PLANS	20883	PT-16-SU-CA-216	472674	6535818	16	FOUQUEURE	Les Chambons	AO 0602			F	140		69 051	
EAUX SUPERFICIELLES	CHARENTE-AMONT	10341	OUV-16-SU-CAND-111	SOCIETE D'EXPLOITATION DES PLANS	20836	PT-16-SU-CA-221	485504	6551234	16	CONDAC	Rejalant	0A 0123			F	260	20 000	123 981	
EAUX SUPERFICIELLES	CHARENTE-AMONT	10095	OUV-16-SU-CAND-112	SCEA METAIRIE DE GARNAUD	20677	PT-16-SU-CA-222	485434	6543429	16	CHENON	Métairie de Garnaud	0B 0794			F	280	52 000	106 761	
EAUX SUPERFICIELLES	CHARENTE-AMONT	10342	OUV-16-SU-CAND-113	EARL SOURISSEAU Didier	20785	PT-16-SU-CA-223	472523	6533236	16	AMBÉRAc	Le Moulin	AD 0135			F	90	17 800	44 702	
EAUX SUPERFICIELLES	CHARENTE-AMONT	10343	OUV-16-SU-CAND-114	SCEA TRIGEAU	20878	PT-16-SU-CA-224	469678	6528669	16	GENAC-BIGNAC	Champ du Broc	000-ZM-0023			F	120		92 504	
EAUX SUPERFICIELLES	CHARENTE-AMONT	10344	OUV-16-SU-CAND-115	VERON Claude	20842	PT-16-SU-CA-225	476380	6536015	16	LUXÉ	Séhut	AL 0333			F	70	6 500	36 506	
EAUX SUPERFICIELLES	CHARENTE-AMONT	10346	OUV-16-SU-CAND-117	GAEC DE LA MOULDE	20728	PT-16-SU-CA-227	518609	6529078	16	SAINT-QUENTIN-SUR-CHARENTE	Le Bourg	0D 0227			F	60	10 000	24 314	
EAUX SUPERFICIELLES	CHARENTE-AMONT	10346	OUV-16-SU-CAND-117	GAEC DE LA MOULDE	20729	PT-16-SU-CA-228	520123	6528036	16	SAINT-QUENTIN-SUR-CHARENTE	Sansac	0C 0191			F	80	5 000	41 327	
EAUX SUPERFICIELLES	CHARENTE-AMONT	10347	OUV-16-SU-CAND-118	EARL CHAMPEREAU	20927	PT-16-SU-CA-230	472875	6527732	16	VOUHARTE	Les Osles	0A 0305			F	145	30 000	72 883	
EAUX SUPERFICIELLES	CHARENTE-AMONT	10347	OUV-16-SU-CAND-118	EARL CHAMPEREAU	20928	PT-16-SU-CA-231	473257	6531367	16	AMBÉRAc	Fond de Neutresse	ZN 0014			F	85	30 500	48 775	
EAUX SUPERFICIELLES	CHARENTE-AMONT	10347	OUV-16-SU-CAND-118	EARL CHAMPEREAU	20929	PT-16-SU-CA-232	472740	6530875	16	AMBÉRAc	La Fond de L'Echo	AI 0108			F	95	20 400	47 094	
EAUX SUPERFICIELLES	CHARENTE-AMONT	10348	OUV-16-SU-CAND-119	HENARD Didier	20912	PT-16-SU-CA-234	469090	6529213	16	GENAC-BIGNAC	Prairie de Broc	000-ZH 0022			F	160	1 000	10 000	1 000
EAUX SUPERFICIELLES	CHARENTE-AMONT	10348	OUV-16-SU-CAND-119	HENARD Didier	20913	PT-16-SU-CA-235	472037	6525875	16	GENAC-BIGNAC	Bignac - Le Bourg	000-0A 1010			F	100	1 000	15 000	1 000
EAUX SUPERFICIELLES	CHARENTE-AMONT	10349	OUV-16-SU-CAND-120	SCEA M-AGRI	20939	PT-16-SU-CA-236	486974	6542787	16	POURSAC	Petit Coteau	ZM 0003			F	90	9 000	43 876	3 300
EAUX SUPERFICIELLES	CHARENTE-AMONT	10351	OUV-16-SU-CAND-122	EARL DE LA DIGUE	21143	PT-16-SU-CA-238	520755	6527678	16	SAINT-QUENTIN-SUR-CHARENTE	Le Colombier	0C 0853			F	40		30 995	
EAUX SUPERFICIELLES	CHARENTE-AMONT	10352	OUV-16-SU-CAND-123	EARL HENARD Serge et Xavier	21446	PT-16-SU-CA-239	469104	6529201	16	GENAC-BIGNAC	Prairie de Broc	000-ZH 0103			F	100	16 500	41 327	
EAUX SUPERFICIELLES	CHARENTE-AMONT	10352	OUV-16-SU-CAND-123	EARL HENARD Serge et Xavier	21447	PT-16-SU-CA-240	472270	6527940	16	GENAC-BIGNAC	Moulin	000-ZK 0038			F	50	9 000	21 903	
EAUX SUPERFICIELLES	CHARENTE-AMONT	10353	OUV-16-SU-CAND-124	GAEC LEBRET	21313	PT-16-SU-CA-241	513180	6536707	16	TERRES-DE-HAUTE-CHARENTE	Chez Brault	000-0E 0639			F	100	15 000	41 327	
EAUX SUPERFICIELLES	CHARENTE-AMONT	17445	OUV-16-SU-CAND-126	GAEC THIBAUD	20938	PT-16-SU-CA-246	515756	6531401	16	TERRES-DE-HAUTE-CHARENTE	Chabernaud	376-0A 0868			F	40	5 000	22 730	
EAUX SUPERFICIELLES	CHARENTE-AMONT	10355	OUV-16-SU-CAND-127	EARL LES COTEAUX DE LA CHIZE	21576	PT-16-SU-CA-247	468757	6526640	16	GENAC-BIGNAC	La Chaisse Perrière	000-YD 0033			F	80	10 000	37 194	
EAUX SUPERFICIELLES	CHARENTE-AMONT	17453	OUV-16-SU-CAND-132	GAEC DU CHENE DE LA DOME	21268	PT-16-SU-CA-252	520369	6524669	16	MASSIGNAC	Le Grand Village	0A 0186			M	40		6 888	
EAUX SUPERFICIELLES	CHARENTE-AMONT	17453	OUV-16-SU-CAND-132	GAEC DU CHENE DE LA DOME	21268	PT-16-SU-CA-253	520372	6524417	16	VERNEUIL	Métairie du Poirier	0A 0008	160002014		M	40		6 888	
EAUX SUPERFICIELLES	CHARENTE-AMONT	17457	OUV-16-SU-CAND-134	PRIOILLAUD Fabrice	21669	PT-16-SU-CA-255	478920	6525472	16	SAINT-AMANT-DE-BOIXE	Métairie du Poirier	000-0D 0276			F	7		2 000	
EAUX SUPERFICIELLES	CHARENTE-AMONT	17459	OUV-16-SU-CAND-135	GAEC DELAGE DESHAYES	21672	PT-16-SU-CA-256	514023	6534819	16	TERRES-DE-HAUTE-CHARENTE	Le Pont Sigoulant	000-0D 0155			F	70		50 000	
EAUX SUPERFICIELLES	CHARENTE-AMONT	17468	OUV-16-SU-CAND-136	DUNOYER Vincent	21686	PT-16-SU-CA-261	485024	6557409	16	LES ADJOTS	Les Galants / Le Grand Renfermé	ZK 0028			F			34 439	
EAUX SUPERFICIELLES	CHARENTE-AMONT	17476	OUV-16-SU-CAND-137	THALER Georg	20915	PT-16-SU-CA-262	486533	6547407	16	VERTEUIL-SUR-CHARENTE	Vaugaie	0D 0089			F	140	20 000	92 986	
EAUX SUPERFICIELLES	CHARENTE-AMONT	17476	OUV-16-SU-CAND-137	THALER Georg	20916	PT-16-SU-CA-263	486559	6547363	16	VERTEUIL-SUR-CHARENTE	Vaugaie	0D 0101			F	50	10 000	16 531	
EAUX SUPERFICIELLES	CHARENTE-AMONT	17480	OUV-16-SU-CAND-138	LAVAL MATHIEU	21697	PT-16-SU-CA-264	472671	6535818	16	FOUQUEURE	Palisse Brulée	ZY 0070			F	50		27 551	
EAUX SUPERFICIELLES	CHARENTE-AMONT	17481	OUV-16-SU-CAND-139	LAVAL MAXIME	21696	PT-16-SU-CA-265	472671	6535818	16	FOUQUEURE	Palisse Brulée	ZY 0070			F	50		27 551	
EAUX SUPERFICIELLES	CHARENTE-AMONT	10185	OUV-86-SU-CA-24	EARL ROUSSELOT Thierry	20														



**ANNEXE 2 : PRÉLÈVEMENTS INDIVIDUELS AUTORISÉS 2023-2024**

Ressource	ZoneHydro	CdOuv_OUGC	CdOuv_PDE	RaisonSociale	#Point_OUG	CdPoint_PDE	CoordX_L93	CoordY_L93	Dept	Com_Point	Lieudit_Point	Cad_Point	Cd_BSS	CdPlanEau	Outil	DPA	VaP	VE	VH	
EAUX SUPERFICIELLES	CHARENTE-AMONT	10187	OUV-86-SU-CA-50	GAEC DE GORCE	20707	PT-86-SU-CA-8			86	CHARROUX	La Chabretie					113	10 000	24 477		
EAUX SUPERFICIELLES	CHARENTE-AMONT	10187	OUV-86-SU-CA-50	GAEC DE GORCE	20708	PT-86-SU-CA-98010	497773	6562976	86	CHARROUX	Pré de Breuil	0F 0030				113	21 290	94 256		
EAUX SUPERFICIELLES	CHARENTE-AMONT	10189	OUV-86-SU-CA-87	EARL DE L'EMARIÈRE	20761	PT-86-SU-CA-79107	496914	6564756	86	CHARROUX	La Roche	0G 0075				60	6 000	34 439		
EAUX SUPERFICIELLES	CHARENTE-AMONT	10191	OUV-86-SU-CA-103	GAEC DE LA CHACLOUE	20748	PT-86-SU-CA-87012	502266	6555590	86	CHATAIN	La Forge	0E 0112				99	25 500	70 256		
EAUX SUPERFICIELLES	CHARENTE-AMONT	10192	OUV-86-SU-CA-111	EARL DES LILAS DE FONTAFRÉ	20768	PT-86-SU-CA-91042	488677	6563631	86	SAINT-PIERRE-D'EXIDEUIL	Fontafre	ZH 0050				79		47 836		
EAUX SUPERFICIELLES	CHARENTE-AMONT	10193	OUV-86-SU-CA-140	GAEC DE BELLEVUE	20936	PT-86-SU-CA-89016	495321	6565426	86	SAVIGNÉ	La Chauvellerie	0G 0813				39		27 551		
EAUX SUPERFICIELLES	CHARENTE-AMONT	10193	OUV-86-SU-CA-140	GAEC DE BELLEVUE	21641	PT-86-SU-CA-90184	493762	6565474	86	SAVIGNÉ	La Verdière					39		17 220		
EAUX SUPERFICIELLES	CHARENTE-AMONT	10194	OUV-86-SU-CA-305	GAEC ZEPHYR	20675	PT-86-SU-CA-91034	500860	6557786	86	CHATAIN	La Vergne	0H 0267				69	30 000	68 878		
EAUX SUPERFICIELLES	CHARENTE-AMONT	10195	OUV-86-SU-CA-373	ROUSSEAU Aurélien	20953	PT-86-SU-CA-89007	487104	6562263	86	SAINT-SAVIOL	Comporté	ZK 0076				44	9 000	20 147		
EAUX SUPERFICIELLES	CHARENTE-AMONT	10196	OUV-86-SU-CA-377	EARL LAFRECHOUX Philippe	20908	PT-86-SU-CA-99006	502373	6554580	86	CHATAIN	Les Pres Bonneau					94	15 000	68 878		
EAUX SUPERFICIELLES	CHARENTE-AMONT	10197	OUV-86-SU-CA-395	GAEC DE SAINT LAURENT	20719	PT-86-SU-CA-96001	500581	6558700	86	ASNOIS	Taille Pierre	AO 0311				90		55 103		
EAUX SUPERFICIELLES	CHARENTE-AMONT	10035	OUV-86-SU-CA-421	SCEA MIREISPA	20710	PT-86-SU-CA-76461	485700	6559310	86	VOULÈME	Le Roc	0P 0523				99		87 290		
EAUX SUPERFICIELLES	CHARENTE-AMONT	10199	OUV-86-SU-CA-454	GAEC DE CHEZ BELEAU	20714	PT-86-SU-CA-90028	497045	6564051	86	CHARROUX	Greffier					89	10 000	61 991	50 000	
EAUX SUPERFICIELLES	CHARENTE-AMONT	10201	OUV-86-SU-CA-495	GAEC DE LAITNERGIE	20935	PT-86-SU-CA-90007	495553	6565117	86	SAVIGNÉ	Chez Brumelot					59	20 000	34 439		
EAUX SUPERFICIELLES	CHARENTE-AMONT	10201	OUV-86-SU-CA-495	GAEC DE LAITNERGIE	21675	PT-86-SU-CA-90007new	496375	6564281	86	CHARROUX	Les Malpierrez	000-0H 0126					20 000	34 439		
EAUX SUPERFICIELLES	CHARENTE-AMONT	10202	OUV-86-SU-CA-496	GAEC DE VERNEUIL	20693	PT-86-SU-CA-89012	501384	6558144	86	ASNOIS	Pre du Moulin	0A 0157				100	15 000	107 981		
EAUX SUPERFICIELLES	CHARENTE-AMONT	10203	OUV-86-SU-CA-502	SCEA DU SAUDOUR	20752	PT-86-SU-CA-73011	497820	6562858	86	CHARROUX	Pré du Breuil	0G 0043				177	20 000	36 684		
EAUX SUPERFICIELLES	CHARENTE-AMONT	10203	OUV-86-SU-CA-502	SCEA DU SAUDOUR	20753	PT-86-SU-CA-90075	497873	6562949	86	CHARROUX	Pré du Breuil	0G 0043				177	20 000	67 253		
EAUX SUPERFICIELLES	CHARENTE-AMONT	10541	OUV-86-SU-CA-536	DUNOYER Alain	21607	PT-86-SU-CA-77156	486823	6557505	86	VOULÈME	Pré de la Boutrie	ZM 0018				64	10 000	42 016		
EAUX SUPERFICIELLES	CHARENTE-AMONT	10205	OUV-86-SU-CA-542	GAEC EM TOURON	20910	PT-86-SU-CA-99007	500020	6559631	86	ASNOIS	Fontaine des tuiles	0B 0312				50		41 327		
EAUX SUPERFICIELLES	CHARENTE-AMONT	10206	OUV-86-SU-CA-548	GAEC DE LA GARENNE	20909	PT-86-SU-CA-99005	502374	6555422	86	CHATAIN	Les Villannieres	0D 0497				79	10 000	75 766		
EAUX SUPERFICIELLES	CHARENTE-AMONT	10207	OUV-86-SU-CA-555	PROSZENUCK Philippe	20922	PT-86-SU-CA-118	501603	6556960	86	CHATAIN	Tezier	0A 0309				69	20 050	56 177		
EAUX SUPERFICIELLES	CHARENTE-AMONT	10208	OUV-86-SU-CA-560	GAEC DES RODERIES	20824	PT-86-SU-CA-87015	498194	6562788	86	CHARROUX	Les Roderies					94	50 000	96 430		
EAUX SUPERFICIELLES	CHARENTE-AMONT	10209	OUV-86-SU-CA-584	SCEA DE LERAY	20835	PT-86-SU-CA-89015	487415	6563845	86	SAINT-PIERRE-D'EXIDEUIL	Leray	0H 0093-0096-0097-01				74	16 000	45 000		
EAUX SUPERFICIELLES	CHARENTE-AMONT	10211	OUV-86-SU-CA-633	EARL DE LA TOUR CHEVAIS	21391	PT-86-SU-CA-79229	485853	6559073	86	VOULÈME	Chez Blondin	0D 0099				118	10 000	101 857		
EAUX SUPERFICIELLES	CHARENTE-AMONT	10212	OUV-86-SU-CA-660	ROUGIER Jean-Marie	20763	PT-86-SU-CA-89047	490604	6564330	86	SAINT-PIERRE-D'EXIDEUIL	Pre du Chambon	0B 0004				118	10 000	70 779		
EAUX SUPERFICIELLES	CHARENTE-AMONT	10213	OUV-86-SU-CA-738	EARL AIRAULT	20766	PT-86-SU-CA-106	485941	6558995	86	VOULÈME	Chez Blondin	0 0099-0100				79	6 700	98 902		
EAUX SUPERFICIELLES	CHARENTE-AMONT	10049	OUV-86-SU-CA-765	SCEA DU COURTIQU	20726	PT-86-SU-CA-82115	488758	6564091	86	SAINT-PIERRE-D'EXIDEUIL	Dalidant					80	20 000	57 321		
EAUX SUPERFICIELLES	CHARENTE-AMONT	10214	OUV-86-SU-CA-782	DRAGON Christophe	20773	PT-86-SU-CA-87013	487907	6564161	86	SAINT-PIERRE-D'EXIDEUIL	Pré de la Roche					79	15 000	58 547		
EAUX SUPERFICIELLES	CHARENTE-AMONT	10053	OUV-86-SU-CA-784	EARL AUDOUIN	20765	PT-86-SU-CA-79077	488574	6563896	86	SAINT-PIERRE-D'EXIDEUIL	Fontafre	ZN 5184				79	20 000	55 103		
EAUX SUPERFICIELLES	CHARENTE-AMONT	10215	OUV-86-SU-CA-797	GAEC DES BOURSAULTS	20931	PT-86-SU-CA-107	502245	6554847	86	CHATAIN	Sous Les Vignes - Bonifond	0D 0236				30		45 701		
EAUX SUPERFICIELLES	CHARENTE-AMONT	10216	OUV-86-SU-CA-799	GUENE Didier	20934	PT-86-SU-CA-3040	495220	6565203	86	CHARROUX	La Chauvellerie et Charraux					30	7 000	16 806	1 000	
EAUX SUPERFICIELLES	CHARENTE-AMONT	10188	OUV-86-SU-CA-811	GAEC DES 3 D	20751	PT-86-SU-CA-77127	488974	6564169	86	SAINT-PIERRE-D'EXIDEUIL	La Fontaine	0E 0946			F	44		4 343		
EAUX SUPERFICIELLES	CHARENTE-AMONT	10188	OUV-86-SU-CA-811	GAEC DES 3 D	20727	PT-86-SU-CA-90001	489667	6564353	86	CIVRAY	Moulin Minot	0D 0159				296		9 926		
EAUX SUPERFICIELLES	LE CIBIOU	10009	OUV-86-SU-CIB-22	EARL DES RECHERS	21279	PT-86-CIB-10405	493005	6556503	86	GENOUILLE	Les Congées					45		11 021		
EAUX SUPERFICIELLES	LE CIBIOU	10412	OUV-86-SU-CIB-175	MASSERON François	21375	PT-86-CIB-129	487826	6557275	86	LIZANT	Chez Poton					60		41 327		
<b>Total ESU CHARENTE-AMONT :</b>																	<b>3 696 528</b>	<b>11 449 753</b>	<b>239 100</b>	

EAUX SUPERFICIELLES	CHARENTE-AVAL	10368	OUV-16-SU-CAVD-001	ASA de VIBRAC	21157	PT-16-SU-CAV-001	461546	6508656	16	VIBRAC	Grands Prés	ZD 0045			F	200	39 000	141 451	
EAUX SUPERFICIELLES	CHARENTE-AVAL	10369	OUV-16-SU-CAVD-002	BRUN Christopher	21376	PT-16-SU-CAV-002	469709	6507573	16	NERSAC	La Meure	AT 0036			F	40		23 831	
EAUX SUPERFICIELLES	CHARENTE-AVAL	10370	OUV-16-SU-CAVD-003	EARL DE LA VALLADE	21332	PT-16-SU-CAV-003	469653	6506374	16	NERSAC	Champ de la Rivière	AR 0035			F	45		23 063	
EAUX SUPERFICIELLES	CHARENTE-AVAL	10371	OUV-16-SU-CAVD-004	ASSOCIATION REGIE URBAINE	21579	PT-16-SU-CAV-004	469087	6508175	16	TROIS-PALIS	La Folie	0B 0809			F	3	1 500	1 500	1 500
EAUX SUPERFICIELLES	CHARENTE-AVAL	10371	OUV-16-SU-CAVD-004	ASSOCIATION REGIE URBAINE	21687	PT-16-SU-CAV-073	466946	6506796	16	SIREUIL	Lavallade	ZM 0200			F	3		2 000	1 000
EAUX SUPERFICIELLES	CHARENTE-AVAL	10372	OUV-16-SU-CAVD-005	EARL FUSEAU	21703	PT-16-SU-CAV-083	459735	6510212	16	GRAVES-SAINT-AMANT	Prairie de Saint-Amant	ZA 0038			M	250			
EAUX SUPERFICIELLES	CHARENTE-AVAL	10372	OUV-16-SU-CAVD-005	EARL FUSEAU	21703	PT-16-SU-CAV-084	459349	6510494	16	SAINT-SIMON	Prairie d'Epineuil	ZH 0005			M	250	1 000		3 400
EAUX SUPERFICIELLES	CHARENTE-AVAL	10377	OUV-16-SU-CAVD-010	GAEC RENAUDIÈRES	21471	PT-16-SU-CAV-016	469411	6505557	16	NERSAC	Prise de la Garde	AR 0212			F	45		36 131	
EAUX SUPERFICIELLES	CHARENTE-AVAL	10377	OUV-16-SU-CAVD-010	GAEC RENAUDIÈRES	21472	PT-16-SU-CAV-017	472339	6508652	16	NERSAC	La Rivière de Fleurac	AH 0001			F	60		21 679	
EAUX SUPERFICIELLES	CHARENTE-AVAL	10381	OUV-16-SU-CAVD-014	DEBEAU Maryse	21395	PT-16-SU-CAV-022	461800	6506506	16	CHÂTEAUNEUF-SUR-CHARENTE	Prairie de Boisragon	ZA 0018			F	70	3 000	10 000	
EAUX SUPERFICIELLES	CHARENTE-AVAL	10382	OUV-16-SU-CAVD-015	SARL AUBOIN-SAUVAGET	21392	PT-16-SU-CAV-023	460231	6509332	16	ANGEAC-CHARENTE	Le Bridou	ZA 0014	160001325		F	50	10 000	8 500	
EAUX SUPERFICIELLES	CHARENTE-AVAL	10383	OUV-16-SU-CAVD-016	LESPINARD Pierre	21705	PT-16-SU-CAV-082			16	TRIAAC-LAUTRAIT		ZB 0020			F	60		2 500	
EAUX SUPERFICIELLES	CHARENTE-AVAL	10232	OUV-16-SU-CAVD-017	EARL FOUGERE ET FILS	20861	PT-16-SU-CAV-027	476203	6511646	16	SAINT-YRIEIX-SUR-CHARENTE	Les Planes	BK 0170			F	25	600	2 500	1 000
EAUX SUPERFICIELLES	CHARENTE-AVAL	10384	OUV-16-SU-CAVD-018	MAIRIE D'ANGOULEME	21419	PT-16-SU-CAV-028	476393	6510848	16	ANGOULÈME	Les Agriers	DM 0212			F	65	3 600	13 069	4 000
EAUX SUPERFICIELLES	CHARENTE-AVAL	10241	OUV-16-SU-CAVD-019	PINEAU Laurent	21150	PT-16-SU-CAV-029	475923	6511348	16	SAINT-YRIEIX-SUR-CHARENTE	Les Planes	BI 0201			F	15	2 000	3 000	2 000
EAUX SUPERFICIELLES	CHARENTE-AVAL	10385	OUV-16-SU-CAVD-020	CROIX ROUGE INSERTION - MAIA & CHARENTE	20941	PT-16-SU-CAV-030	475810	6511368	16	SAINT-YRIEIX-SUR-CHARENTE	Les Pièces de la Charente	BS 0121			F	12	1 000	2 500	1 500
EAUX SUPERFICIELLES	CHARENTE-AVAL	17452	OUV-16-SU-CAVD-022	EARL PERAUD ET FILLE	21660	PT-16-SU-CAV-032	457278	6511541	16	BASSAC	La Forêt	ZA 0085			F	60	2 000	4 250	
EAUX SUPERFICIELLES	CHARENTE-AVAL	10387	OUV-16-SU-CAVND-001	BONNIN Maryse	21130	PT-16-SU-CAV-035	465193	6501598	16	ROULLET-SAINT-ESTÈPHE	Rente des noyers	ZR 0011			F	50	10 000	26 676	
EAUX SUPERFICIELLES	CHARENTE-AVAL	10389	OUV-16-SU-CAVND-003	EARL LES VILLARDS	21245	PT-16-SU-CAV-039	443145	6516449	16	BOUTIERS-SAINT-TROJAN	Corbière	AM 0002			F	30	1 000	2 800	
EAUX SUPERFICIELLES	CHARENTE-AVAL	10392	OUV-16-SU-CAVND-006	SAS JALLET Didier	21421	PT-16-SU-CAV-042	460338	6509827	16	SAINT-SIMON	L'île	ZE 0024			F	40	6 000	10 000	
EAUX SUPERFICIELLES	CHARENTE-AVAL	10392	OUV-16-SU-CAVND-006	SAS JALLET Didier	21421	PT-16-SU-CAV-081	460171	6509827	16	SAINT-SIMON	L'île	ZE 0018			F	40			
EAUX SUPERFICIELLES	CHARENTE-AVAL	10393	OUV-16-SU-CAVND-007	EARL GERGAUD (Pépinières Viticoles)	21370	PT-16-SU-CAV-043	456091	6512453	16	SAINT-MÈME-LES-CARRIÈRES	La Barde	0B 0210			F	120	5 000	15 000	
EAUX SUPERFICIELLES	CHARENTE-AVAL	10395	OUV-16-SU-CAVND-009	SCEA DE LA COMBE	21142	PT-16-SU-CAV-047	460352	6502086	16	CHÂTEAUNEUF-SUR-CHARENTE	Puy Mesnard	0F 0646			F	50	10 700	39 130	
EAUX SUPERFICIELLES	CHARENTE-AVAL	10396	OUV-16-SU-CAVND-010	EARL DOMAINE DE TAMBOURINOUR	21364	PT-16-SU-CAV-049	453084	6511071	16	MAINXE-GONDEVILLE	La Semarone	153-0C 0869			F	4	2 000	10 000	1 000

**ANNEXE 2 : PRÉLÈVEMENTS INDIVIDUELS AUTORISÉS 2023-2024**

Ressource	ZoneHydro	CdOuv_OUGC	CdOuv_PDE	RaisonSociale	#Point_OUG	CdPoint_PDE	CoordX_L93	CoordY_L93	Dept	Com_Point	Lieudit_Point	Cad_Point	Cd_BSS	CdPlanEau	Outil	DPA	VaP	VE	VH
EAUX SUPERFICIELLES	CHARENTE-AVAL	10398	OUV-16-SU-CAVND-012	SAS LA POMMERAIE	21178	PT-16-SU-CAV-051	437248	6515202	16	SAINT-LAURENT-DE-COGNAC	Plaine du Buisson	AI 0099			F	30		6 000	3 500
EAUX SUPERFICIELLES	CHARENTE-AVAL	10401	OUV-16-SU-CAVND-016	SARL PEPINIERES BUREAU	21689	PT-16-SU-CAV-075	462015	6506043	16	CHÂTEAUNEUF-SUR-CHARENTE	La Petite Rivière	ZC 0047			F	40	8 000	8 000	
EAUX SUPERFICIELLES	CHARENTE-AVAL	10625	OUV-16-SU-CAVND-018	DORMOY Jean Luc	21479	PT-16-SU-CAV-057	466791	6504019	16	ROULLET-SAINT-ESTÈPHE	Moulin des Vallendreaux	313-0A 0315			F	25	4 000	5 000	
EAUX SUPERFICIELLES	CHARENTE-AVAL	10641	OUV-16-SU-CAVND-020	EARL ROUSSEAU FLEURS DE FONTAURY	21640	PT-16-SU-CAV-059	460760	6503860	16	CHÂTEAUNEUF-SUR-CHARENTE	Pres des Litres ou de Chez Merlet	0F 0181			F	5	15 000	30 750	5 000
EAUX SUPERFICIELLES	CHARENTE-AVAL	10641	OUV-16-SU-CAVND-020	EARL ROUSSEAU FLEURS DE FONTAURY	21643	PT-16-SU-CAV-060	460977	6504008	16	CHÂTEAUNEUF-SUR-CHARENTE	Pres des Litres ou de Chez Merlet	0F 1350			F	20		23 063	
EAUX SUPERFICIELLES	CHARENTE-AVAL	17444	OUV-16-SU-CAVND-021	SCEA DOMAINE THORIN	21645	PT-16-SU-CAV-061	460178	6511808	16	BASSAC	Les Plantes	0C 0264			F	8		7 688	
EAUX SUPERFICIELLES	CHARENTE-AVAL	17444	OUV-16-SU-CAVND-021	SCEA DOMAINE THORIN	21646	PT-16-SU-CAV-062	453699	6509493	16	SAINT-MÈME-LES-CARRIÈRES	La Petite Semaronne	0E 1185			F	8	1 000	7 688	
EAUX SUPERFICIELLES	CHARENTE-AVAL	17444	OUV-16-SU-CAVND-021	SCEA DOMAINE THORIN	21647	PT-16-SU-CAV-063	452400	6510170	16	MAINXE-GONDEVILLE	Chez Boujut	202-0C 0718			F	8	1 000	7 688	2 500
EAUX SUPERFICIELLES	CHARENTE-AVAL	17447	OUV-16-SU-CAVND-022	GAEC GRAIN DE BOEME	21649	PT-16-SU-CAV-064	470136	6505079	16	NERSAC	Le Pas	AP 0002			M	8		10 000	
EAUX SUPERFICIELLES	CHARENTE-AVAL	17447	OUV-16-SU-CAVND-022	GAEC GRAIN DE BOEME	21702	PT-16-SU-CAV-087	470828	6504621	16	NERSAC	Le Pas	AP 0252			M	8		10 000	
EAUX SUPERFICIELLES	CHARENTE-AVAL	17448	OUV-16-SU-CAVND-023	SCEA DU DOMAINE DE LA VENNERIE	21650	PT-16-SU-CAV-065	444688	6520900	16	NERCILLAC	Champ de la Forêt	0E 0027			F	8		10 000	
EAUX SUPERFICIELLES	CHARENTE-AVAL	17469	OUV-16-SU-CAVND-025	EARL DOMAINE DE CHEZ BACOU	21690	PT-16-SU-CAV-076	452790	6509643	16	MAINXE-GONDEVILLE	Chez Bacou	0C 0708			F	8		16 913	
EAUX SUPERFICIELLES	CHARENTE-AVAL	17470	OUV-16-SU-CAVND-026	SCEA DU MAINE DRILHON	21691	PT-16-SU-CAV-077	467927	6497405	16	CLAIX	Le Ménager	0F 0016	BSS001VCRH		F	8		10 000	2 000
EAUX SUPERFICIELLES	CHARENTE-AVAL	17483	OUV-16-SU-CAVND-027	GAEC PLANTAE TERRA	21698	PT-16-SU-CAV-080	465180	6511654	16	SAINT-SIMEUX	Les Seaux Blancs	0A 0483			F	25		5 000	
EAUX SUPERFICIELLES	CHARENTE-AVAL	17491	OUV-16-SU-CAVND-028	SCEA ERIC VIGNY	21707	PT-16-SU-CAV-085	454797	6512852	16	MAINXE-GONDEVILLE	Les Seaux Blancs	0B 0795			F			10 000	
EAUX SUPERFICIELLES	CHARENTE-AVAL	17490	OUV-16-SU-CAVND-029	PELLET Tibère	21706	PT-16-SU-CAV-086	464677	6507425	16	SAINT-SIMEUX	Port des loges	ZD 0011			F	28		2 500	
<b>Total ESU CHARENTE-AVAL :</b>																	<b>127 400</b>	<b>573 270</b>	<b>25 000</b>

EAUX SUPERFICIELLES	NE	10423	OUV-16-SU-NE-003	GAEC DES BEAUTRAITS	21024	PT-16-SU-NE-003	457903	6483237	16	CHALLIGNAC	Fontgiat	0D 1242		Non Codifié	F	30	7 200	11 477	
EAUX SUPERFICIELLES	NE	10424	OUV-16-SU-NE-004	SAS VTJ	21575	PT-16-SU-NE-004	437368	6507941	16	SALLES-D'ANGLES	La Guignière	ZH 0022			F	40	6 000	7 000	
EAUX SUPERFICIELLES	NE	10425	OUV-16-SU-NE-005	EARL DES GUIMBELOTS	21026	PT-16-SU-NE-005	438036	6510444	16	GIMEUX	Les Jongards	ZB 0141			F	150	10 000	14 009	
EAUX SUPERFICIELLES	NE	10433	OUV-16-SU-NE-013	EARL PORTIER	21045	PT-16-SU-NE-014	436946	6512437	16	MERPINS	Les Fontenelles	AO 0107			F	55		24 406	
EAUX SUPERFICIELLES	NE	10434	OUV-16-SU-NE-014	SCEA ALPHA	20999	PT-16-SU-NE-015	460400	6492719	16	SAINT-BONNET	Prairie des essaies	0B 0222			F	55	15 000	17 695	1 000
EAUX SUPERFICIELLES	NE	10435	OUV-16-SU-NE-015	SCEA BOUCHERIT	21047	PT-16-SU-NE-016	447621	6497424	16	LACHAISE	Grandes Iles	0B 0084_0083_0753		Non Codifié	F	50	6 000	11 246	
EAUX SUPERFICIELLES	NE	10435	OUV-16-SU-NE-015	SCEA BOUCHERIT	21050	PT-16-SU-NE-017	447253	6496395	16	LACHAISE	Prés de La Fontaine	0B 0739			F	6	6 000	1 250	
EAUX SUPERFICIELLES	NE	10439	OUV-16-SU-NE-019	SARL MOULIN DE LA RENAUDE	21547	PT-16-SU-NE-026	445341	6499881	16	VERRIÈRES	La Renaude	0D 0389		160000943	F	25	5 990	1 000	2 000
EAUX SUPERFICIELLES	NE	10439	OUV-16-SU-NE-019	SARL MOULIN DE LA RENAUDE	21548	PT-16-SU-NE-027	445811	6498881	16	VERRIÈRES	Jallet	0D 0325			F	30	5 250	5 500	998
EAUX SUPERFICIELLES	NE	10439	OUV-16-SU-NE-019	SARL MOULIN DE LA RENAUDE	21673	PT-16-SU-NE-029	443114	6498188	16	SAINT-PALAIS-DU-NÉ	Fontaudru	0C 0471			F	25	5 000	5 000	1 000
EAUX SUPERFICIELLES	NE	10440	OUV-16-SU-NE-020	SCA LE LOGIS	21582	PT-16-SU-NE-030	445660	6498363	16	SAINT-PALAIS-DU-NÉ	Le Logis	0D 0045			F	40	26 820	14 830	
EAUX SUPERFICIELLES	NE	10441	OUV-16-SU-NE-021	SCEA DE CHEZ GUERIN	21583	PT-16-SU-NE-031	449004	6496472	16	LACHAISE	Le Grand Pré	0B 0366		Non Codifié	F	40		10 000	
EAUX SUPERFICIELLES	NE	10444	OUV-16-SU-NE-024	CHARRIER Christian	20990	PT-16-SU-NE-034	452579	6495879	16	BELLEVIGNE	Touzac - Talluchet	386-0D 0653			F	40	9 000	13 500	9 600
EAUX SUPERFICIELLES	NE	10445	OUV-16-SU-NE-025	DROCHON Christian	20996	PT-16-SU-NE-035	457024	6490001	16	SALLES-DE-BARBEZIEUX	Les Chauvins	0A 0199			F	60	5 160	7 740	
EAUX SUPERFICIELLES	NE	10643	OUV-16-SU-NE-045	SAS LOGIS DE MONTIFAUD	21374	PT-16-SU-NE-062	437061	6506992	16	SALLES-D'ANGLES	Logis de Montifaud	0H 0676			F	350	6 000	3 900	
EAUX SUPERFICIELLES	NE	17460	OUV-16-SU-NE-047	EARL DE LA METAIRIE	21677	PT-16-SU-NE-064	448967	6496869	16	CRITEUIL-LA-MAGDELEINE	Beaumont	0E 0080			F	500		10 000	
EAUX SUPERFICIELLES	NE	17489	OUV-16-SU-NE-048	SCEA LA FERME CALENDULA	21408	PT-16-SU-NE-041	464196	6485784	16	BESSAC	La Grande Versenne	0A 0473			F	10	4 000	4 000	1 000
EAUX SUPERFICIELLES	NE	10417	OUV-17-SU-NE-2010145100	FOURNIER Christian	21046	PT-17-SU-NE-1703941	432157	6505469	17	ÉCHEBRUNE	Rouchave	ZI 0073	BSS001TZYQ		F	16		3 000	
<b>Total ESU NÉ :</b>																	<b>117 420</b>	<b>165 553</b>	<b>15 598</b>

EAUX SUPERFICIELLES	NOUERE	10470	OUV-16-SU-NOU-001	BERTRAND Fabrice	21455	PT-16-SU-NOU-001	465989	6522597	16	SAINT-CYBARDEAUX	Les Grandes Rivières	ZP 0014		Non Codifié	F	45		27 690	
EAUX SUPERFICIELLES	NOUERE	10470	OUV-16-SU-NOU-001	BERTRAND Fabrice	21456	PT-16-SU-NOU-002	466624	6522108	16	SAINT-CYBARDEAUX	La Rivière de Bois Raymond	0D 0484		Non Codifié	F	42		27 690	
EAUX SUPERFICIELLES	NOUERE	10470	OUV-16-SU-NOU-001	BERTRAND Fabrice	21457	PT-16-SU-NOU-003	465789	6522860	16	SAINT-CYBARDEAUX	Les Grandes Rivières	ZP 0007		Non Codifié	F	70		20 767	
EAUX SUPERFICIELLES	NOUERE	10370	OUV-16-SU-NOU-003	EARL DE LA VALLADE	21333	PT-16-SU-NOU-005	466725	6517725	16	SAINT-AMANT-DE-NOUÈRE	Prés de Fontguyon	0D 0866			F	60		24 240	
EAUX SUPERFICIELLES	NOUERE	10370	OUV-16-SU-NOU-003	EARL DE LA VALLADE	21333	PT-16-SU-NOU-021	466725	6517725	16	SAINT-AMANT-DE-NOUÈRE	Prés de Fontguyon	0D 0866			F	60			
EAUX SUPERFICIELLES	NOUERE	10269	OUV-16-SU-NOU-004	EARL BRISSON Pierre	20822	PT-16-SU-NOU-006	465891	6522773	16	SAINT-CYBARDEAUX	Plaisance	YB 0047			F	60		10 906	
EAUX SUPERFICIELLES	NOUERE	10269	OUV-16-SU-NOU-004	EARL BRISSON Pierre	20823	PT-16-SU-NOU-007	464471	6523459	16	SAINT-CYBARDEAUX	La Prairie	ZP 0009			F	60		6 253	
EAUX SUPERFICIELLES	NOUERE	10305	OUV-16-SU-NOU-006	SCEA DE L'AIR DES CHAMPS	20880	PT-16-SU-NOU-009	465709	6523019	16	SAINT-CYBARDEAUX	La Prairie	ZP 0004			F	50		13 174	
EAUX SUPERFICIELLES	NOUERE	10305	OUV-16-SU-NOU-006	SCEA DE L'AIR DES CHAMPS	20881	PT-16-SU-NOU-010	464903	6524550	16	SAINT-CYBARDEAUX	Fougère	YC 0012			F	50		12 186	
EAUX SUPERFICIELLES	NOUERE	10473	OUV-16-SU-NOU-007	GAEC DES BEAUX PALMIERS	21123	PT-16-SU-NOU-011	464891	6524570	16	SAINT-CYBARDEAUX	Le Bouquet	YD 0028			F	40		10 144	
EAUX SUPERFICIELLES	NOUERE	10477	OUV-16-SU-NOU-011	SCEA DE LA VOIE ROMAINE	21128	PT-16-SU-NOU-015	464235	6520899	16	SAINT-CYBARDEAUX	La Bergerie	ZV 0018			F	30		10 000	500
EAUX SUPERFICIELLES	NOUERE	10329	OUV-16-SU-NOU-012	PAUBY Philippe	20924	PT-16-SU-NOU-016	462714	6524154	16	ROUILLAC	Le Pas des Charettes	000-ZY 0028			F	80		28 061	
EAUX SUPERFICIELLES	NOUERE	10478	OUV-16-SU-NOU-013	EARL TURPEAU Christophe	20977	PT-16-SU-NOU-017	463374	6523403	16	SAINT-CYBARDEAUX	Les Rossards	YB 0127			F	40		21 145	1 000
EAUX SUPERFICIELLES	NOUERE	17485	OUV-16-SU-NOU-016	EARL MIJON ET FILS	21152	PT-16-SU-NOU-004	466758	6522000	16	SAINT-GENIS-D'HIERSAC	Pré Guillon	G1 0587		Non Codifié	F	40		20 552	
<b>Total ESU NOUÈRE :</b>																	<b>232 808</b>	<b>1 500</b>	

EAUX SUPERFICIELLES	PERUSE	10483	OUV-16-SU-PE-002	FRAGNAUD Christophe	21234	PT-16-SU-PE-002	478082	6558416	16	LONDIGNY	Champ Rond	0A 0247			F	45			
EAUX SUPERFICIELLES	PERUSE	10484	OUV-16-SU-PE-003	EARL BERNARD	21179	PT-16-SU-PE-003	478686	6557310	16	LONDIGNY	Rivière de Londigny	0C 1202			F	60		13 638	
EAUX SUPERFICIELLES	PERUSE	10485	OUV-16-SU-PE-004	EARL DES TROIS T	21059	PT-16-SU-PE-004	477572	6556313	16	MONTJEAN	La Chaume	OZ 0042			F	40		40 980	
EAUX SUPERFICIELLES	PERUSE	10485	OUV-16-SU-PE-004	EARL DES TROIS T	21060	PT-16-SU-PE-005	479435	6555565	16	SAINT-MARTIN-DU-CLOCHER	Genouille	0C 0570			F	35		30 883	
EAUX SUPERFICIELLES	PERUSE	10486	OUV-16-SU-PE-005	MANGUY Jean Luc	21339	PT-16-SU-PE-007	478712	6557347	16	LONDIGNY	Le Pont Neuf	0B 0710			F	30			
EAUX SUPERFICIEL																			



## ANNEXE 2 : PRÉLÈVEMENTS INDIVIDUELS AUTORISÉS 2023-2024

Ressource	ZoneHydro	CdOuv_OUGC	CdOuv_PDE	RaisonSociale	#Point_OUG	CdPoint_PDE	CoordX_L93	CoordY_L93	Dept	Com_Point	Lieudit_Point	Cad_Point	Cd_BSS	CdPlanEau	Outil	DPA	VaP	VE	VH
NAPPES SOUTERRAINES	BONNARDELIERE	10007	OUV-86-BON-14	GENDREAU Jean-François	21224	PT-86-BON-5104	483599	6569458	86	CHAMPAGNÉ-LE-SEC	Le Bourg	ZE 0062	BSS001QSHY		F	130		107 075	
NAPPES SOUTERRAINES	BONNARDELIERE	10008	OUV-86-BON-18	EARL DES JOURDANERIES	21107	PT-86-BON-2907	486909	6571000	86	BLANZAY	Chez Mauduit		BSS001QJSM		F	60		48 378	
NAPPES SOUTERRAINES	BONNARDELIERE	10008	OUV-86-BON-18	EARL DES JOURDANERIES	21108	PT-86-BON-2917	488072	6570241	86	BLANZAY	Blanzay		BSS001QJSM		F	40		48 378	
NAPPES SOUTERRAINES	BONNARDELIERE	10009	OUV-86-BON-22	EARL DES RECHERS	21278	PT-86-BON-10406	492817	6560410	86	GENOUILLE	Les Temples		BSS001QUMN		F	40		8 000	
NAPPES SOUTERRAINES	BONNARDELIERE	10010	OUV-86-BON-42	GIRARD Alain	21219	PT-86-BON-2927	485343	6568795	86	BLANZAY	Aux Champs de la Vigne	OG 1084	BSS001QSHU		F	70		66 681	
NAPPES SOUTERRAINES	BONNARDELIERE	10010	OUV-86-BON-42	GIRARD Alain	21264	PT-86-BON-23703	486488	6568365	86	SAINT-PIERRE-D'EXIDEUIL	La Pommeraie	ZA __	BSS001QSKN		F	70		66 681	
NAPPES SOUTERRAINES	BONNARDELIERE	10011	OUV-86-BON-49	EARL DE L'ANDRAUDIÈRE	10011	PT-86-BON-22001	490914	6559906	86	SAINT-GAUDENT	L'Andraudiere		BSS001QULZ		F	40		1 000	
NAPPES SOUTERRAINES	BONNARDELIERE	10012	OUV-86-BON-76	EARL MORISSET Philippe	21620	PT-86-BON-6821	480328	6567737	86	CHAUNAY	Le Grand Puits	ZX 0049	BSS001QRWQ		F	100		76 552	10 000
NAPPES SOUTERRAINES	BONNARDELIERE	10013	OUV-86-BON-95	CUMA DU PONT DE SAVIGNÉ	21312	PT-86-BON-25512	493116	6569455	86	SAVIGNÉ	Les Parcelles	ZB 0057	BSS001QSQY		F	120		82 650	
NAPPES SOUTERRAINES	BONNARDELIERE	10014	OUV-86-BON-106	SCEA ROBERT Jean	21151	PT-86-BON-6819	481698	6569074	86	CHAUNAY	Vant		BSS001QRWA		F	70		85 246	
NAPPES SOUTERRAINES	BONNARDELIERE	10015	OUV-86-BON-107	SCEA DES FEUILLAGES	21062	PT-86-BON-2903	485812	6571179	86	BLANZAY	La Popinière		BSS001QSHY		F	130		119 205	
NAPPES SOUTERRAINES	BONNARDELIERE	10015	OUV-86-BON-107	SCEA DES FEUILLAGES	21096	PT-86-BON-2916	489062	6572115	86	BLANZAY	Chatain		BSS001QSKP		F	45		39 089	
NAPPES SOUTERRAINES	BONNARDELIERE	10018	OUV-86-BON-144	GAEC LA BOULEURE	21144	PT-86-BON-6813	480851	6566056	86	CHAUNAY	La Morlière		BSS001QTKJ		F	120		105 609	
NAPPES SOUTERRAINES	BONNARDELIERE	10019	OUV-86-BON-188	SCEA CHEZ DORANGE	21256	PT-86-BON-13402	484074	6566457	86	LINAZAY	Fortran		BSS001QUBF		F	70		82 742	
NAPPES SOUTERRAINES	BONNARDELIERE	10019	OUV-86-BON-188	SCEA CHEZ DORANGE	21257	PT-86-BON-13410	483782	6566190	86	LINAZAY	Chez Dorange		BSS001QUDK		F	130		82 742	
NAPPES SOUTERRAINES	BONNARDELIERE	10021	OUV-86-BON-237	EARL NAUDIN	21621	PT-86-BON-24704	485900	6566329	86	SAINT-SAVIOL	Les Chaumelles		BSS001QUBJ		F	80		73 467	
NAPPES SOUTERRAINES	BONNARDELIERE	10022	OUV-86-BON-250	EARL DE SAINT PIERRE	21619	PT-86-BON-25506	495241	6565995	86	SAVIGNÉ	Chez Rantonneau		BSS001QJML		F	100		110 201	
NAPPES SOUTERRAINES	BONNARDELIERE	10023	OUV-86-BON-281	EARL BLAUDEAU Laurent	21617	PT-86-BON-2914	490721	6572747	86	BLANZAY	Les Petites Clavieres		BSS001QSQQ		F	70		36 734	
NAPPES SOUTERRAINES	BONNARDELIERE	10024	OUV-86-BON-295	EARL DE LA CLAIRIÈRE	21176	PT-86-BON-2902	490518	6572449	86	BLANZAY	Le Marchais D'Ajoncs		BSS001QSQM		F	80		57 856	
NAPPES SOUTERRAINES	BONNARDELIERE	10024	OUV-86-BON-295	EARL DE LA CLAIRIÈRE	21177	PT-86-BON-2926	490344	6572529	86	BLANZAY	Le Pré Guiot		BSS001QSQV		F	70		57 856	
NAPPES SOUTERRAINES	BONNARDELIERE	10025	OUV-86-BON-298	EARL DE BIARGE	21164	PT-86-BON-6815	482483	6570994	86	CHAUNAY	Les Petits Maras		BSS001QSJS		F	75		51 427	
NAPPES SOUTERRAINES	BONNARDELIERE	10026	OUV-86-BON-310	GAEC DU BESSON	21618	PT-86-BON-25504	495814	6566390	86	SAVIGNÉ	Le Chaffaud		BSS001QUMM		F	80		51 207	
NAPPES SOUTERRAINES	BONNARDELIERE	10027	OUV-86-BON-323	EARL PAITRE Maryline	21087	PT-86-BON-6828	484619	6572447	86	CHAUNAY	Les Forges	OC 0356	BSS001QSKV		F	75		59 866	
NAPPES SOUTERRAINES	BONNARDELIERE	10028	OUV-86-BON-334	EARL BORDIER Jacques	21461	PT-86-BON-5410	491102	6570595	86	CHAMPNIERS (86)	La Bertanderie	OD 1169	BSS001QSJD		F	100		105 335	
NAPPES SOUTERRAINES	BONNARDELIERE	10029	OUV-86-BON-335	EARL DU CHEMIN DES BOUCHETS	21163	PT-86-BON-13401	484604	6567702	86	LINAZAY	Balandiere	ZH 0016	BSS001QSJJ		F	50		60 000	
NAPPES SOUTERRAINES	BONNARDELIERE	10032	OUV-86-BON-350	SCEA MÉRIGOT	21226	PT-86-BON-13404	482323	6566918	86	LINAZAY	Linazay		BSS001QUBC		F	30			
NAPPES SOUTERRAINES	BONNARDELIERE	10032	OUV-86-BON-350	SCEA MÉRIGOT	21227	PT-86-BON-13406	484494	6567702	86	LINAZAY	Linazay		BSS001QSNA		F	120		178 315	1 000
NAPPES SOUTERRAINES	BONNARDELIERE	10032	OUV-86-BON-350	SCEA MÉRIGOT	21228	PT-86-BON-13413	482356	6566889	86	LINAZAY	Linazay		BSS001QUCC			75			
NAPPES SOUTERRAINES	BONNARDELIERE	10032	OUV-86-BON-350	SCEA MÉRIGOT	21328	PT-86-BON-13409	482426	6566571	86	LINAZAY	Le Logis de Linazay	OC 0624	BSS001QUBP			50		27 135	4 000
NAPPES SOUTERRAINES	BONNARDELIERE	10033	OUV-86-BON-371	SCEA DES HORTENSIAS	21382	PT-86-BON-5511	497403	6566497	86	LA CHAPELLE-BÂTON	La Bernardrie		BSS001QVNC		F	24		15 529	
NAPPES SOUTERRAINES	BONNARDELIERE	10034	OUV-86-BON-410	GAEC DES PANELIÈRES	21282	PT-86-BON-2908	489766	6569313	86	BLANZAY	Jesson		BSS001QSRD		F	80		84 719	
NAPPES SOUTERRAINES	BONNARDELIERE	10034	OUV-86-BON-410	GAEC DES PANELIÈRES	21283	PT-86-BON-2918	489735	6569314	86	BLANZAY	Jesson		BSS001QSPN		F	50		48 411	
NAPPES SOUTERRAINES	BONNARDELIERE	10034	OUV-86-BON-410	GAEC DES PANELIÈRES	21284	PT-86-BON-2925	490448	6569850	86	BLANZAY	Chassagne		BSS001QSRC		F	50		60 514	
NAPPES SOUTERRAINES	BONNARDELIERE	10034	OUV-86-BON-410	GAEC DES PANELIÈRES	21188	PT-86-BON-5403	491123	6570695	86	CHAMPNIERS (86)	La Bertanderie	ZW 0039 - ZW 0001	BSS001QSPM		F	70		48 411	
NAPPES SOUTERRAINES	BONNARDELIERE	10035	OUV-86-BON-421	SCEA MIREISPA	20711	PT-86-BON-29501	485009	6559253	86	VOULÈME	La Crouzatte	OE 0387	BSS001QUDU		F	75		57 403	
NAPPES SOUTERRAINES	BONNARDELIERE	10194	OUV-86-BON-448	GAEC ZEPHYR	20676	PT-86-BON-1034	488991	6568994	86	BLANZAY	Les Panelières	YB 0016	BSS001QSKA		F	60		63 498	
NAPPES SOUTERRAINES	BONNARDELIERE	10037	OUV-86-BON-456	SCEA PAGUS	21320	PT-86-BON-1201	498507	6559893	86	ASNOIS	Fontaine des Combes		BSS001QVMB		F	70		70 723	40 000
NAPPES SOUTERRAINES	BONNARDELIERE	10037	OUV-86-BON-456	SCEA PAGUS	21321	PT-86-BON-1204	497708	6559850	86	ASNOIS	Chez Barret		BSS001QVMV		F	78		106 085	40 000
NAPPES SOUTERRAINES	BONNARDELIERE	10038	OUV-86-BON-468	GAEC DU RONDEAU	21195	PT-86-BON-2912	485748	6569571	86	BLANZAY	La Chaillochère		BSS001QSZJ		F	130		127 465	
NAPPES SOUTERRAINES	BONNARDELIERE	10038	OUV-86-BON-468	GAEC DU RONDEAU	21199	PT-86-BON-5108	482452	6569668	86	CHAMPAGNÉ-LE-SEC	Chaumillon		BSS001QSJT		F	50		63 733	
NAPPES SOUTERRAINES	BONNARDELIERE	10038	OUV-86-BON-468	GAEC DU RONDEAU	21196	PT-86-BON-2920	486192	6568788	86	BLANZAY	Les Derniaches		BSS001QSKT		F	60		63 733	
NAPPES SOUTERRAINES	BONNARDELIERE	10038	OUV-86-BON-468	GAEC DU RONDEAU	21193	PT-86-BON-13412	485295	6567856	86	LINAZAY	La Fourbetière		BSS001QSKS		F	80		63 733	
NAPPES SOUTERRAINES	BONNARDELIERE	10039	OUV-86-BON-553	EARL DU GRAND LIZAC	21350	PT-86-BON-25502	494075	6567573	86	SAVIGNÉ	Lizac	OD 0646	BSS001QSPL		F	130		60 601	
NAPPES SOUTERRAINES	BONNARDELIERE	10042	OUV-86-BON-608	SCEA LE LOGIS D'ARTRON	21180	PT-86-BON-6103	500546	6564722	86	CHARROUX	Chateauneuf		BSS001QVLZ		F	40		46 606	
NAPPES SOUTERRAINES	BONNARDELIERE	10044	OUV-86-BON-623	GAEC DEBENEST	21053	PT-86-BON-3911	484882	6573594	86	BRUX	Chez Saboureau	OE 0180	BSS001QSLG		F	70		56 129	
NAPPES SOUTERRAINES	BONNARDELIERE	10045	OUV-86-BON-643	SCEA NOWAK	21307	PT-86-BON-24702	485686	6565694	86	SAINT-CLAIR	Bois des petits jeux		BSS001QUBM		F	100		71 761	
NAPPES SOUTERRAINES	BONNARDELIERE	10045	OUV-86-BON-643	SCEA NOWAK	21100	PT-86-BON-13408	484257	6566835	86	LINAZAY	Les Ebaupins		BSS001QUBN		F	70		30 523	
NAPPES SOUTERRAINES	BONNARDELIERE	10046	OUV-86-BON-668	ROCHER Jean-Baptiste	21250	PT-86-BON-10403	493256	6559237	86	GENOUILLE	La Touche		BSS001QUMG		F	60		30 930	
NAPPES SOUTERRAINES	BONNARDELIERE	10047	OUV-86-BON-711	SCEA AUVIN	21140	PT-86-BON-13407	482450	6567020	86	LINAZAY	Le Griolet		BSS001QUBL		F	55		38 733	
NAPPES SOUTERRAINES	BONNARDELIERE	10047	OUV-86-BON-711	SCEA AUVIN	21141	PT-86-BON-13414	482595	6566693	86	LINAZAY	Le Griolet		BSS001QUCC		F	100		78 640	
NAPPES SOUTERRAINES	BONNARDELIERE	10048	OUV-86-BON-751	EARL TOULAT Emmanuel	21384	PT-86-BON-3909	484984	6573863	86	BRUX	Chez Saboureau		BSS001QSKZ		F	90		40 194	
NAPPES SOUTERRAINES	BONNARDELIERE	10049	OUV-86-BON-765	SCEA DU COURTIUO	21280	PT-86-BON-2905	487147	6569509	86	BLANZAY	La Chaîne du Chail	YH 0017	BSS001QSJL		F	40		51 106	
NAPPES SOUTERRAINES	BONNARDELIERE	10049	OUV-86-BON-765	SCEA DU COURTIUO	21281	PT-86-BON-2921	487008	6569747	86	BLANZAY	Le Courtiou	YH 0017	BSS001QSKU		F	75		51 106	
NAPPES SOUTERRAINES	BONNARDELIERE	10050	OUV-86-BON-769	COTTREAU Daniel	20968	PT-86-BON-2906	488848	6569795	86	BLANZAY	La Moinetterie		BSS001QSHG		F	120		105 609	
NAPPES SOUTERRAINES	BONNARDELIERE	10053	OUV-86-BON-784	EARL AUDOUIN	20764	PT-86-BON-23704	488275	6567047	86	SAINT-PIERRE-D'EXIDEUIL	Les Chaillots		BSS001QUCA		F	120		101 017	
NAPPES SOUTERRAINES	BONNARDELIERE	10217	OUV-86-BON-811	CUMA DE SAINT PIERRE D'EXIDEUIL	20724	PT-86-BON-12913	489033	6568035	86	BLANZAY	Le Grand Breuil		BSS001QUBG		F	200		45 623	
NAPPES SOUTERRAINES	BONNARDELIERE	10217	OUV-86-BON-811	CUMA DE SAINT PIERRE D'EXIDEUIL	20725	PT-86-BON-23701	488124	6566823	86	SAINT-PIERRE-D'EXIDEUIL	La Bonnardelière		BSS001QSKX		F	300		200 739	
NAPPES SOUTERRAINES	BONNARDELIERE	10055	OUV-86-BON-812	SCEA DES SERINETTES	21094	PT-86-BON-3913	485061	6572804	86	BRUX	Le Magnou		BSS001QSLH		F	80		57 194	
NAPPES SOUTERRAINES	BONNARDELIERE	10056	OUV-86-BON-821	SCEA DU NOYER	21401	PT-86-BON-2901	484919	6570155	86	BLANZAY	Champs du Puits		BSS001QSKY		F	70		70 878	
NAPPES SOUTERRAINES	BONNARDELIERE	10056	OUV-86-BON-821	SCEA DU NOYER	21402	PT-86-BON-2923	486011	6571177	86	BLANZAY	Les Champs Veils		BSS001QJW		F	100		104 451	
NAPPES SOUTERRAINES	BONNARDELIERE	10056	OUV-86-BON-821	SCEA DU NOYER	21329	PT-86-BON-5101	484456	6570321	86	CHAMPAGNÉ-LE-SEC	Le Theil	ZH 0020	BSS001QSJA		F	70		52 226	
NAPPES SOUTERRAINES	BONNARDELIERE	10056	OUV-86-BON-821	SCEA DU NOYER	21403	PT-86-BON-5109	484754	6570148	86	CHAMPAGNÉ-LE-SEC	Les Fosses		BSS001QSJY		F	80		89 530	1 300

**ANNEXE 2 : PRÉLÈVEMENTS INDIVIDUELS AUTORISÉS 2023-2024**

Ressource	ZoneHydro	CdOuv_OUGC	CdOuv_PDE	RaisonSociale	#Point_OUG	CdPoint_PDE	CoordX_L93	CoordY_L93	Dept	Com_Point	Lieudit_Point	Cad_Point	Cd_BSS	CdPlanEau	Outil	DPA	VaP	VE	VH			
NAPPES SOUTERRAINES	BONNARDELIERE	10057	OUV-86-BON-841	EARL DES NOYERS	21162	PT-86-BON-25511	491794	6569690	86	SAVIGNÉ	Le Bois de La Ruliere		BSS001QSRB		F	80		30 000				
NAPPES SOUTERRAINES	BONNARDELIERE	10030	OUV-86-BON-2911	EARL DU BOIS DE LA VALLÉE	21270	PT-86-BON-29911	487319	6572275	86	BLANZAY	Les Cosses		BSS001QSJX		F	70		73 960				
<b>Total NAPPE BONNARDELIERE :</b>																					<b>4 250 940</b>	<b>96 300</b>

NAPPES SOUTERRAINES	PERUSE-Z-06a	10065	OUV-79-PE-Z06A-79001880	DEBENEST Alain	21269	PT-79-PE-79894	482564	6563807	79	LIMALONGES	Champ de Jacques	ZH 0018	BSS001QUGZ			10		10 000				
NAPPES SOUTERRAINES	PERUSE-Z-06a	10064	OUV-79-PE-Z06A-79009953	ASADERS SAUZE VAUSSAIS	21422	PT-79-PE-79747	484162	6563838	79	LIMALONGES	Les Grandes Pièces		BSS001QUCL			60		101 037				
NAPPES SOUTERRAINES	PERUSE-Z-06a	10064	OUV-79-PE-Z06A-79009953	ASADERS SAUZE VAUSSAIS	21426	PT-79-PE-79751	481763	6563658	79	LIMALONGES	Les Maisons Blanches		BSS001QTKL			90						
NAPPES SOUTERRAINES	PERUSE-Z-06a	10064	OUV-79-PE-Z06A-79009953	ASADERS SAUZE VAUSSAIS	21428	PT-79-PE-79753	481277	6562933	79	LIMALONGES	Bourg		BSS001QTKK			180						
NAPPES SOUTERRAINES	PERUSE-Z-06a	10064	OUV-79-PE-Z06A-79009953	ASADERS SAUZE VAUSSAIS	21429	PT-79-PE-79754	479024	6563521	79	SAUZÉ-VAUSSAIS	Les Jarriges		BSS001QTLJ			60						
NAPPES SOUTERRAINES	PERUSE-Z-06a	10064	OUV-79-PE-Z06A-79009953	ASADERS SAUZE VAUSSAIS	21423	PT-79-PE-79748	480003	6562908	79	LIMALONGES	Bois de la Crouzille		BSS001QTKM			60		306 359				
NAPPES SOUTERRAINES	PERUSE-Z-06a	10064	OUV-79-PE-Z06A-79009953	ASADERS SAUZE VAUSSAIS	21424	PT-79-PE-79749	484921	6564931	79	LIMALONGES	Les Bouquets		BSS001QUCJ			50		114 034				
NAPPES SOUTERRAINES	PERUSE-Z-06a	10064	OUV-79-PE-Z06A-79009953	ASADERS SAUZE VAUSSAIS	21425	PT-79-PE-79750	484930	6564911	79	LIMALONGES	Les Bouquets		BSS001QUCK			100						
NAPPES SOUTERRAINES	PERUSE-Z-06a	10064	OUV-79-PE-Z06A-79009953	ASADERS SAUZE VAUSSAIS	21427	PT-79-PE-79752	480455	6564958	79	LIMALONGES	Dessé		BSS001QTKC			100		33 963				
NAPPES SOUTERRAINES	PERUSE-Z-06a	10062	OUV-79-PE-Z06A-79151055	GAEC DE VAUTHION	21127	PT-79-PE-79359	479926	6566357	79	PLIBOUX	Vauthion	ZL 0007	BSS001QTKE			96		56 553				
NAPPES SOUTERRAINES	PERUSE-Z-06a	10063	OUV-79-PE-Z06A-79153846	SCEA GIRAULT-BROTHIER	21290	PT-79-PE-79507	482333	6564960	79	LIMALONGES	Boutemail		BSS001QUCQ			150		94 732				
NAPPES SOUTERRAINES	PERUSE-Z-06a	10063	OUV-79-PE-Z06A-79153846	SCEA GIRAULT-BROTHIER	21291	PT-79-PE-79508	482820	6564823	79	LIMALONGES	Les Egouts		BSS001QUHV			75		47 366				
NAPPES SOUTERRAINES	PERUSE-Z-06a	10063	OUV-79-PE-Z06A-79153846	SCEA GIRAULT-BROTHIER	21292	PT-79-PE-79509	482287	6564978	79	LIMALONGES	Boutemail		BSS001QUCR			75		47 366				
NAPPES SOUTERRAINES	PERUSE-Z-06a	10059	OUV-79-PE-Z06A-79155818	EARL DE MONTENEAU	21213	PT-79-PE-79852	481471	6563104	79	LIMALONGES	Monteneau		BSS001QTKR			140		112 332				
NAPPES SOUTERRAINES	PERUSE-Z-06a	10061	OUV-79-PE-Z06A-79156899	BUJON Maxime	21474	PT-79-PE-79744	481557	6562794	79	LIMALONGES	Bourg		BSS001QTLB			60		41 080				
NAPPES SOUTERRAINES	PERUSE-Z-06a	10060	OUV-79-PE-Z06A-79159682	GAEC DES JONQUILLES	21377	PT-79-PE-79029	484449	6565415	79	LIMALONGES	Boux-Narbet		BSS001QUBQ			55		43 169				
NAPPES SOUTERRAINES	PERUSE-Z-06a	10060	OUV-79-PE-Z06A-79159682	GAEC DES JONQUILLES	21378	PT-79-PE-79233	484460	6565419	79	LIMALONGES	Boux-Narbet		BSS001QUJD			150		138 171				
NAPPES SOUTERRAINES	PERUSE-Z-06a	17465	OUV-79-PE-Z06A-new2021	LES JARDINS BIOLOGIQUES DE CHEZ LES FAVRES	21683	PT-79-PE-new2021	480036	6566151	79	PLIBOUX			BSS001QTTA			10		3 500	500			
NAPPES SOUTERRAINES	PERUSE-Z-06b	10072	OUV-79-PE-Z06B-79002644	AUDE Jean-Luc et Patrice	21366	PT-79-PE-79412	472657	6566569	79	CLUSSAIS-LA-POMMERAIE	Champs de la Charente		BSS001QSUF			75		55 160				
NAPPES SOUTERRAINES	PERUSE-Z-06b	10068	OUV-79-PE-Z06B-79002744	RIBOT Catherine	21316	PT-79-PE-79463	476021	6565245	79	MAIRÉ-LEVESCAULT	Les Champs de Chenay		BSS001QTKV			70		25 000				
NAPPES SOUTERRAINES	PERUSE-Z-06b	10073	OUV-79-PE-Z06B-79013625	GAEC DU GRAND CERZE	21212	PT-79-PE-79454	476122	6568398	79	PLIBOUX	La Touche	ZA 0004	BSS001QSCW			30		13 925				
NAPPES SOUTERRAINES	PERUSE-Z-06b	10069	OUV-79-PE-Z06B-79015207	FLAME Fabrice	21551	PT-79-PE-79013	475853	6564910	79	MAIRÉ-LEVESCAULT	Le Pelon		BSS001QTKT			75		41 003				
NAPPES SOUTERRAINES	PERUSE-Z-06b	10066	OUV-79-PE-Z06B-79152668	BEAUCHAMP Franck	21435	PT-79-PE-79629	473677	6559769	79	LORIGNÉ	Queue d'Ageasse		BSS001QTBU			35		31 023				
NAPPES SOUTERRAINES	PERUSE-Z-06b	10067	OUV-79-PE-Z06B-79154669	EARL DES GRANDS BOIS	21420	PT-79-PE-79420	472489	6560380	79	LORIGNÉ	Champ du Cerisier		BSS001QSUN			55		31 332				
NAPPES SOUTERRAINES	PERUSE-Z-06b	10068	OUV-79-PE-Z06B-79158284	EARL DU PATUREAU FLEURI	21315	PT-79-PE-79464	476326	6565225	79	MAIRÉ-LEVESCAULT	Les Champs de Chenay		BSS001QTKU			70		51 679				
NAPPES SOUTERRAINES	PERUSE-Z-06b	10070	OUV-79-PE-Z06B-79159905	EARL AUBOUIN	21524	PT-79-PE-79189	476128	6568579	79	PLIBOUX	La Touche	ZA 0006	BSS001QSGZ			40		6 000				
<b>Total NAPPE PÉRUSE Z06 :</b>																					<b>1 404 784</b>	<b>500</b>

**ANNEXE 2 : PRÉLÈVEMENTS INDIVIDUELS AUTORISÉS 2023-2024**

Ressource	ZoneHydro	CdOuv_OUGC	CdOuv_PDE	RaisonSociale	dPoint_OUG	CdPoint_PDE	CoordX_L93	CoordY_L93	Dept	Com_Point	Lieudit_Point	Cad_Point	Cd_BSS	CdPlanEau	Outil	DPA	VA
EAUX SOUTERRAINES	BIEF	10175	OUV-16-SOUT-ES-002	MORISSET Anthony	21239	PT-16-SOUT-ES-002	476886	6539220	16	JUILLÉ	Pré Chaton	ZH 0335	BSS001RRSN		F	130	81 445
EAUX SOUTERRAINES	CHARENTE-AMONT	10176	OUV-16-SOUT-ES-003	EARL CHAUSSEPIED	21168	PT-16-SOUT-ES-003	481955	6542096	16	LONNES	Le Grand Fayolle	0D 1041	BSS001RRXS		F	135	97 209
EAUX SOUTERRAINES	AUME-COUTURE	10523	OUV-16-SOUT-ES-004	EARL DE CHANTE OISEAU	21605	PT-16-SOUT-ES-004	470853	6554017	16	THEIL-RABIER	Le Bourg	0C 0472	BSS001RQXD		F	80	85 386
EAUX SOUTERRAINES	BIEF	10525	OUV-16-SOUT-ES-006	GAEC DE LA FONT	21058	PT-16-SOUT-ES-006	473257	6549050	16	VILLEFAGNAN	La Font de la Godelle	ZY 0043	BSS001RQXF		F	150	180 000
EAUX SOUTERRAINES	PERUSE	17455	OUV-16-SOUT-ES-007	GAEC DE LA TOUR	21323	PT-16-SOUT-ES-007	481211	6553711	16	BERNAC	La Grande Ouche - Les Charjours	ZL 0052	BSS001RRAT		F	120	87 668
EAUX SOUTERRAINES	PERUSE	17455	OUV-16-SOUT-ES-007	GAEC DE LA TOUR	21324	PT-16-SOUT-ES-008	481581	6553649	16	BERNAC	Mouchedune	0B 0427	BSS001RRCX		F	40	14 139
EAUX SOUTERRAINES	CHARENTE-AMONT	10274	OUV-16-SOUT-ES-008	GAEC DE LA MONTEE DE ROCHE	20689	PT-16-SOUT-ES-009	484434	6544410	16	VERTEUIL-SUR-CHARENTE	Roche - La Grelaudière	0C 0538	BSS001RRXZ		F	70	40 723
EAUX SOUTERRAINES	AUME-COUTURE	10134	OUV-16-SOUT-ES-009	EARL DE RONDEAU	21065	PT-16-SOUT-ES-010	468643	6550119	16	PAIZAY-NAUDOUIN-EMBOURIE	Le Rondeau	ZS 0006	BSS001RQXW		F	45	32 841
EAUX SOUTERRAINES	BIEF	10526	OUV-16-SOUT-ES-010	GAEC DU DOLMEN	21145	PT-16-SOUT-ES-011	476368	6546694	16	COURCÔME	Pièces des Moulins	YS 0023	BSS001RRSM		F	75	65 682
EAUX SOUTERRAINES	CHARENTE-AVAL	10521	OUV-16-SOUT-ES-011	EARL DELOUME LE CLOS	21608	PT-16-SOUT-ES-012	449271	6515082	16	JULIENNE	Prés Moreau	ZE 0008	BSS001UANQ		F	25	32 841
EAUX SOUTERRAINES	CHARENTE-AVAL	10521	OUV-16-SOUT-ES-011	EARL DELOUME LE CLOS	21609	PT-16-SOUT-ES-013	448242	6515786	16	JULIENNE	La Barrière	ZC 0015			F	30	17 734
EAUX SOUTERRAINES	BIEF	10527	OUV-16-SOUT-ES-015	EARL TIREAU	21244	PT-16-SOUT-ES-018	474732	6548250	16	VILLEFAGNAN	Villetison	ZR 0001	BSS001RRCM		F	70	100 493
EAUX SOUTERRAINES	CHARENTE-AMONT	10535	OUV-16-SOUT-ES-016	SCEA DE LA GRANDE ANTENNE	21208	PT-16-SOUT-ES-019	482908	6541408	16	LONNES	Les Maisons Rouges	ZI 0065	BSS001RRWD		F	200	73 564
EAUX SOUTERRAINES	BIEF	10528	OUV-16-SOUT-ES-017	EARL DE LA TOUCHE	21606	PT-16-SOUT-ES-020	479815	6546690	16	COURCÔME	La Touche	YD 0052	BSS001RRSJ		F	75	130 050
EAUX SOUTERRAINES	ARGENTOR-IZONNE	10522	OUV-16-SOUT-ES-018	SCEA DE LA TUILERIE	21288	PT-16-SOUT-ES-021	497313	6554288	16	LE BOUCHAGE	Chez Chaland	0A 0387	BSS001RSEK	160003139	F	40	6 787
EAUX SOUTERRAINES	ARGENTOR-IZONNE	10522	OUV-16-SOUT-ES-018	SCEA DE LA TUILERIE	21289	PT-16-SOUT-ES-022	496925	6554491	16	LE BOUCHAGE	Bois du Brout	0A 0432	BSS001RSDT	160003139	F	50	33 936
EAUX SOUTERRAINES	CHARENTE-AMONT	10536	OUV-16-SOUT-ES-019	EARL DES COMBATTES	21322	PT-16-SOUT-ES-023	482908	6541408	16	LONNES	Maisons Rouges	ZI 0065	BSS001RRWD		F	200	104 434
EAUX SOUTERRAINES	CHARENTE-AMONT	10537	OUV-16-SOUT-ES-020	GAEC DES COURTEAUX	21362	PT-16-SOUT-ES-024	483030	6543975	16	SALLES-DE-VILLEFAGNAN	Chateau de Touchimbert	ZI 0034	BSS001RRXQ		F	40	39 409
EAUX SOUTERRAINES	AUME-COUTURE	10156	OUV-16-SOUT-ES-021	GAEC DES ORMEAUX	20986	PT-16-SOUT-ES-025	473077	6541410	16	TUSSON	Tusson	AB 0058	BSS001RRPJ		F	100	124 139
EAUX SOUTERRAINES	CHARENTE-AMONT	10538	OUV-16-SOUT-ES-022	EARL DES RAYNAUDS	21215	PT-16-SOUT-ES-026	481553	6542496	16	LONNES	L'Houmélée	ZD 0027	BSS001RRXR		F	120	79 475
EAUX SOUTERRAINES	BIEF	10309	OUV-16-SOUT-ES-023	GAEC DES THEILLES	20775	PT-16-SOUT-ES-027	476290	6548113	16	RAIX	Moulins de la Motte	ZC 0005	BSS001RRCR		F	70	81 445
EAUX SOUTERRAINES	CHARENTE-AMONT	10539	OUV-16-SOUT-ES-024	VERGNAUD Pascal	20816	PT-16-SOUT-ES-028	484179	6556066	16	LES ADJOTS	Les Adjots	ZM 0013	BSS001RRGB		F	40	26 273
EAUX SOUTERRAINES	CHARENTE-AMONT	10540	OUV-16-SOUT-ES-025	GAEC VANDEPUTTE	21132	PT-16-SOUT-ES-029	475454	6532228	16	VILLOGNON	Brangerie	ZK 0005	BSS001SMEQ		F	100	77 505
EAUX SOUTERRAINES	PERUSE	10546	OUV-16-SOUT-ES-026	SCEA DE LA MORELLE	21252	PT-16-SOUT-ES-030	478493	6555943	16	SAINTE-MARTIN-DU-CLOCHER	Lombonnière	0C 0094	BSS001RRCQ		F	45	48 605
EAUX SOUTERRAINES	CHARENTE-AMONT	10338	OUV-16-SOUT-ES-027	SCEA DES LIEUX-DITS	20873	PT-16-SOUT-ES-031	481598	6542399	16	LONNES	L'Houmélée	ZD 0032	BSS001RRXF		F	160	97 209
EAUX SOUTERRAINES	PERUSE	10341	OUV-16-SOUT-ES-029	SOCIETE D'EXPLOITATION DES PLANS	20837	PT-16-SOUT-ES-032	481867	6550536	16	LA FAYE	Les Peigneraux	AI 0081	BSS001RRGR		F	80	39 409
EAUX SOUTERRAINES	BIEF	10529	OUV-16-SOUT-ES-031	EARL CAILLER	21166	PT-16-SOUT-ES-034	476938	6546733	16	COURCÔME	Magné	YT 0007	BSS001RRTE		F	70	71 593
EAUX SOUTERRAINES	BIEF	10173	OUV-16-SOUT-ES-032	EARL DU MOULIN	21531	PT-16-SOUT-ES-035	479448	6544664	16	TUZIE	Le Gravis	ZB 0056	BSS001RRST		F	100	73 564
EAUX SOUTERRAINES	CHARENTE-AMONT	10541	OUV-16-SOUT-ES-033	DUNOYER Alain	21490	PT-16-SOUT-ES-036	483890	6557337	16	LES ADJOTS	Chez Bert	AB 0135	BSS001QUBT		F	30	28 900
EAUX SOUTERRAINES	BIEF	10530	OUV-16-SOUT-ES-034	FRAGNAUD Jean Marie	21068	PT-16-SOUT-ES-037	476813	6540140	16	LIGNÉ	Anguillard	ZC 0055	BSS001RRTH		F	20	2 000
EAUX SOUTERRAINES	BIEF	10532	OUV-16-SOUT-ES-040	OLIVIER Murielle	20791	PT-16-SOUT-ES-041	479204	6545316	16	TUZIE	L'Ouche du Moulin	ZA 0052	BSS001RRQK		F	40	42 693
EAUX SOUTERRAINES	PERUSE	10547	OUV-16-SOUT-ES-041	SCEA LA FORGE	21253	PT-16-SOUT-ES-042	474209	6557447	16	LA FORÊT-DE-TESSÉ	Champs Peuchaud	ZI 0104	BSS001RQWR		F	20	17 077
EAUX SOUTERRAINES	PERUSE	10547	OUV-16-SOUT-ES-041	SCEA LA FORGE	21254	PT-16-SOUT-ES-043	474269	6557546	16	LA FORÊT-DE-TESSÉ	Champs Peuchaud	ZI 0104	BSS001QSUY		F	45	37 439
EAUX SOUTERRAINES	BIEF	10533	OUV-16-SOUT-ES-042	RAGOT Guillaume	21487	PT-16-SOUT-ES-044	479175	6545436	16	TUZIE	Le Chambon	ZA 0046	BSS001RRQW		F	65	68 309
EAUX SOUTERRAINES	PERUSE	10548	OUV-16-SOUT-ES-043	GAEC PAS SANS PEINE	21331	PT-16-SOUT-ES-045	476454	6552333	16	VILLEFAGNAN	Le Coudret	ZE 0140	BSS001RRBY		F	55	29 431
EAUX SOUTERRAINES	PERUSE	10549	OUV-16-SOUT-ES-044	SARRAZIN Caroline	21552	PT-16-SOUT-ES-046	478953	6551742	16	LA FAYE	Les Coudres	ZN 0017	BSS001RRCH		F	10	22 989
EAUX SOUTERRAINES	PERUSE	10550	OUV-16-SOUT-ES-045	SCEA DE BEAUREGARD	21416	PT-16-SOUT-ES-047	481436	6553291	16	BERNAC	Beauregard	0B 0142	BSS001RQZY		F	200	157 636
EAUX SOUTERRAINES	PERUSE	10550	OUV-16-SOUT-ES-045	SCEA DE BEAUREGARD	21417	PT-16-SOUT-ES-048	482673	6552781	16	RUFFEC	Pérideau	BE 0035	BSS001RRFX		F	70	84 730
EAUX SOUTERRAINES	CHARENTE-AVAL	10542	OUV-16-SOUT-ES-047	EARL MESLONG	21101	PT-16-SOUT-ES-050	451640	6515320	16	JARNAC	Pré Monjour	AC 0001	BSS001UAKB		F	130	139 902
EAUX SOUTERRAINES	PERUSE	10545	OUV-16-SOUT-ES-048	EARL KERBOV	21488	PT-16-SOUT-ES-051	479940	6554577	16	SAINTE-MARTIN-DU-CLOCHER	Les Fourches Nues	ZD 0092	BSS001RRCJ		F	160	78 818
EAUX SOUTERRAINES	PERUSE	17440	OUV-16-SOUT-ES-049	EARL LES BOIS MANCROU	21476	PT-16-SOUT-ES-052	480111	6554760	16	SAINTE-MARTIN-DU-CLOCHER	Les Fourches Nues	ZD 0092	BSS001RRAR		F	40	40 723
EAUX SOUTERRAINES	SON-SONNETTE	17451	OUV-16-SOUT-ES-051	EARL DE LA BIARGEAISE	21655	PT-16-SOUT-ES-053	490673	6540216	16	COUTURE	Champ Bedochou	ZD 0248	BSS001RSAJ		F	65	58 397
EAUX SOUTERRAINES	CHARENTE-AMONT	17451	OUV-16-SOUT-ES-051	EARL DE LA BIARGEAISE	21652	PT-16-SOUT-ES-062	489836	6541156	16	COUTURE	Les Brenassières	ZC 0002	BSS001RSAS		F	60	48 664
EAUX SOUTERRAINES	SON-SONNETTE	17449	OUV-16-SOUT-ES-052	BLANCHARD Christophe	21654	PT-16-SOUT-ES-054	489587	6540664	16	COUTURE	Le Bourg	AB 0030	BSS001RSAR		F	30	28 900
EAUX SOUTERRAINES	CHARENTE-AMONT	17443	OUV-16-SOUT-ES-053	COUTAREL Pascal	21653	PT-16-SOUT-ES-055	489131	6541087	16	COUTURE	Lezier	ZB 0154	BSS001RSAT		F	80	98 523
EAUX SOUTERRAINES	CHARENTE-AMONT	10330	OUV-16-SOUT-ES-055	PERRIN Pierre	21651	PT-16-SOUT-ES-057	488534	6541412	16	COUTURE	Lezier	ZB 0009	BSS001RSAP		F	45	40 723
EAUX SOUTERRAINES	CHARENTE-AMONT	10534	OUV-16-SOUT-ES-058	EARL DU BOIS DES PRÊTRES	21405	PT-16-SOUT-ES-064	479756	6539616	16	JUILLÉ	Champ du Marteau	ZA 0093	BSS001RRTA		F	60	20 000
EAUX SOUTERRAINES	BIEF	17477	OUV-16-SOUT-ES-059	GAUTHIER Guillaume	21388	PT-16-SOUT-ES-065	478224	6547652	16	COURCÔME	La Croix Geoffroix	YX 0024	BSS001RRCL		F	140	73 564

Total ESO JURASSIQUE : 3 062 976

**ANNEXE 2 : PRÉLÈVEMENTS INDIVIDUELS AUTORISÉS 2023-2024**

Ressource	ZoneHydro	CdOuv_OUGC	CdOuv_PDE	RaisonSociale	Point_OUG	CdPoint_PDE	CoordX_L93	CoordY_L93	Dept	Com_Point	Lieudit_Point	Cad_Point	Cd_BSS	CdPlanEau	Outil	DPA	VA
EAUX STOCKEES	ARGENTOR-IZONNE	10522	OUV-16-ST-AI-001	SCEA DE LA TUILERIE	21287	PT-16-ST-AI-001	497311	6554278	16	LE BOUCHAGE	Les Sablières	0A 0432-0805		160003139	F	90	50 000
EAUX STOCKEES	CHARENTE-AMONT	10551	OUV-16-ST-CA-002	EARL Olivier VIGNAUD	21361	PT-16-ST-CA-002	513826	6521390	16	MASSIGNAC	Le Latie	0F 0750-0754-0756-07		160002088	F	96	100 000
EAUX STOCKEES	CHARENTE-AMONT	10554	OUV-16-ST-CA-003	SCEA AMELINE DUJARRIER	21355	PT-16-ST-CA-003	513826	6521390	16	MASSIGNAC	Le Tatre	0F 0754		160002088	F	68	100 000
EAUX STOCKEES	CHARENTE-AMONT	10554	OUV-16-ST-CA-005	TOURENNE Cyrille	21285	PT-16-ST-CA-005	506436	6554728	16	PLEUVILLE	Gorce	0H 0189		160003082	F	40	30 000
EAUX STOCKEES	CHARENTE-AMONT	10555	OUV-16-ST-CA-006	GAEC DES SITES	21449	PT-16-ST-CA-006	508003	6554806	16	ÉPENÈDE	Tras Lagrange	ZS 0007		160003086	F	60	40 000
EAUX STOCKEES	CHARENTE-AMONT	10556	OUV-16-ST-CA-007	FONTENEAU Stéphane	21067	PT-16-ST-CA-007	509291	6551973	16	ALLOUE	Les Bordes	0C 0634		160003074	F	60	30 000
EAUX STOCKEES	NE	10558	OUV-16-ST-NE-001	EARL DE CHEZ BONNIN	21014	PT-16-ST-NE-001	469042	6487151	16	COTEAUX-DU-BLANZACAIS	Chez Bonnin	046-0A 0605-1047-104		160000720	F	80	90 000
EAUX STOCKEES	NE	10558	OUV-16-ST-NE-001	EARL DE CHEZ BONNIN	21015	PT-16-ST-NE-002	469078	6487271	16	COTEAUX-DU-BLANZACAIS	Chez Bonnin	046-0A 0435-0605-104		160000797		-	
EAUX STOCKEES	NE	10558	OUV-16-ST-NE-001	EARL DE CHEZ BONNIN	21016	PT-16-ST-NE-003	469089	6487371	16	COTEAUX-DU-BLANZACAIS	Chez Bonnin	046-0A 0439-0440		160000795		-	
EAUX STOCKEES	NE	10558	OUV-16-ST-NE-001	EARL DE CHEZ BONNIN	21017	PT-16-ST-NE-004	469401	6487068	16	COTEAUX-DU-BLANZACAIS	Chez Bonnin	046-0A 1054		160000755		-	
EAUX STOCKEES	NE	10559	OUV-16-ST-NE-002	EARL DE CHEZ GILBERT	21018	PT-16-ST-NE-005	463427	6483501	16	BESSAC	La Croix Cugon	0B 0955		160003873	F	10	
EAUX STOCKEES	NE	10520	OUV-16-ST-NE-003	EARL BERTHAUD	21001	PT-16-ST-NE-006	477123	6489962	16	CHADURIE	Bois Rond	ZM 0018-0019		160000017	F	70	75 000
EAUX STOCKEES	NE	10520	OUV-16-ST-NE-003	EARL BERTHAUD	21002	PT-16-ST-NE-007	477032	6489846	16	CHADURIE	Le Plantier des moines	ZM 0020		160000725	F	65	60 000
EAUX STOCKEES	NE	10520	OUV-16-ST-NE-003	EARL BERTHAUD	21003	PT-16-ST-NE-008	476629	6489776	16	CHADURIE	Le Plantier des moines	ZM 0025		160000765			
EAUX STOCKEES	NE	10520	OUV-16-ST-NE-003	EARL BERTHAUD	21004	PT-16-ST-NE-009	477618	6490334	16	BOISNÉ-LA-TUDE	Etang de Milsol	000-0D 0443		160003772	F		17 000
EAUX STOCKEES	NE	10520	OUV-16-ST-NE-003	EARL BERTHAUD	21005	PT-16-ST-NE-010	477511	6490074	16	CHADURIE	Etang de Milsol	ZL 0009		160000734		70	
EAUX STOCKEES	NE	10520	OUV-16-ST-NE-003	EARL BERTHAUD	21006	PT-16-ST-NE-011	477453	6489974	16	CHADURIE	Etang de Milsol	ZL 0009		160000012			
EAUX STOCKEES	NE	10520	OUV-16-ST-NE-003	EARL BERTHAUD	21007	PT-16-ST-NE-012	470480	6487099	16	NONAC	Charbonat	0A 0017-0019-0032		160000737	F	60	15 000
EAUX STOCKEES	NE	10520	OUV-16-ST-NE-003	EARL BERTHAUD	21008	PT-16-ST-NE-013	474307	6489495	16	PÉRIGNAC	Chez Baudut	ZM 0091		160000803	F		25 000
EAUX STOCKEES	NE	10520	OUV-16-ST-NE-003	EARL BERTHAUD	21009	PT-16-ST-NE-014	474449	6489437	16	PÉRIGNAC	Chez Baudut	ZM 0091		160000710		65	
EAUX STOCKEES	NE	10419	OUV-16-ST-NE-010	SCEA LA GRANGE FLEURIE	21584	PT-16-ST-NE-017	460617	6488020	16	SAINT-AULAIS-LA-CHAPELLE	Chez Marie	WB 0013		160000617	M	60	8 000
EAUX STOCKEES	NE	10419	OUV-16-ST-NE-010	SCEA LA GRANGE FLEURIE	21585	PT-16-ST-NE-019	459769	6488197	16	SAINT-AULAIS-LA-CHAPELLE	Le Bois de la Grange	WA 0040		160000512	M	80	15 000
EAUX STOCKEES	NE	10419	OUV-16-ST-NE-010	SCEA LA GRANGE FLEURIE	21586	PT-16-ST-NE-021	460767	6484452	16	CHALLIGNAC	Le Bois Noir	0C 0331		160000546	F	80	35 000
EAUX STOCKEES	NE	10561	OUV-16-ST-NE-017	DAVID Laurent	20992	PT-16-ST-NE-024	472971	6494572	16	PLASSAC-ROUFFIAC	Chez Babot	ZO 0016		160003749	F		15 500
EAUX STOCKEES	NE	10561	OUV-16-ST-NE-017	DAVID Laurent	20993	PT-16-ST-NE-025	473015	6494507	16	PLASSAC-ROUFFIAC	Chez Babot	ZO 0016		160001036		40	
EAUX STOCKEES	NE	10561	OUV-16-ST-NE-017	DAVID Laurent	20994	PT-16-ST-NE-026	473068	6494450	16	PLASSAC-ROUFFIAC	Chez Babot	ZO 0016		160001139			
EAUX STOCKEES	NE	10563	OUV-16-ST-NE-019	SCEA LA CROIX	21633	PT-16-ST-NE-028	469030	6485940	16	NONAC	La Croix	0F 0219		160003701	F	80	50 000
EAUX STOCKEES	NE	10563	OUV-16-ST-NE-019	SCEA LA CROIX	21634	PT-16-ST-NE-029	469025	6486181	16	NONAC	La Croix	0F 0710		160000778			60 000
EAUX STOCKEES	NE	17487	OUV-16-ST-NE-022	SCEA DU MAINE BONTEMPS	21658	PT-16-ST-NE-034	474719	6489822	16	PÉRIGNAC	Chez Baudut	ZM 0039		160000709	F	45	
EAUX STOCKEES	NE	17461	OUV-16-ST-NE-024	GAEC DU GEANT HIBOU	21680	PT-16-ST-NE-039	473941	6491941	16	VOULGÉZAC	Le Maine Large	0C 0259		160001052	F		60 000
EAUX STOCKEES	NE	17461	OUV-16-ST-NE-024	GAEC DU GEANT HIBOU	21681	PT-16-ST-NE-040	474141	6491822	16	VOULGÉZAC	La Creusée	0C 0573		160001007		95	
EAUX STOCKEES	SUD-ANGOUMOIS	10567	OUV-16-ST-SA-003	EARL DES JOUFFEROUX	21437	PT-16-ST-SA-003	477681	6496461	16	VOULGÉZAC	Les Vachons	0A 0111-0112-0113-01		160001087	F	440	120 000
EAUX STOCKEES	SUD-ANGOUMOIS	10568	OUV-16-ST-SA-004	EARL DE RODAS	21418	PT-16-ST-SA-004	483332	6492526	16	MAGNAC-LAVALLETTE-VILLARS	Rodas	AP 0028		160001168	F	80	51 000
EAUX STOCKEES	SUD-ANGOUMOIS	10520	OUV-16-ST-SA-005	EARL BERTHAUD	21039	PT-16-ST-SA-005	478333	6491880	16	BOISNÉ-LA-TUDE	Lavergne	000-0D 0334-0344		160001004	F	70	48 000
EAUX STOCKEES	SUD-ANGOUMOIS	10428	OUV-16-ST-SA-009	EARL DU MAINE BELON	21013	PT-16-ST-SA-009	478166	6491702	16	BOISNÉ-LA-TUDE	La Piece de l'Houme	000-0D 0490		160001154	F	40	1 800
EAUX STOCKEES	SUD-ANGOUMOIS	10572	OUV-16-ST-SA-010	BARRAUD Michel	21597	PT-16-ST-SA-010	472428	6495844	16	PLASSAC-ROUFFIAC	Champs des Bois	ZH 0020		160003944	F	30	

**Total EAUX STOCKÉES DÉCONNECTÉES : 1 196 300**

**ANNEXE 2 : PRÉLÈVEMENTS INDIVIDUELS AUTORISÉS 2023-2024**

Ressource	ZoneHydro	CdOuv_OUGC	CdOuv_PDE	RaisonSociale	#Point_OUG	CdPoint_PDE	CoordX_L93	CoordY_L93	Dept	Com_Point	Lieudit_Point	Cad_Point	Cd_BSS	CdPlanEau	Outil	DPA	VH
SUBSTITUTION	AUGE	10573	OUV-16-SUB-AG-001	EARL PEROT	21462	SUB-16-AG-001	460848	6530035	16	VAL-D'AUGE	Terres de Bois Breton	228-ZC 0016-0017		160001751			
SUBSTITUTION	AUGE	10573	OUV-16-SUB-AG-001	EARL PEROT		PT-16-SUB-AG-001	460362	6530340	16	VAL-D'AUGE	Terres de Bois Breton	228-ZC 0002			F	90	155 000
SUBSTITUTION	AUGE	10574	OUV-16-SUB-AG-002	SCEA DE FONT FLEURY	21299	SUB-16-AG-002	462717	6529807	16	VAL-D'AUGE	La folie	051-ZL 0029		160001754			
SUBSTITUTION	AUGE	10574	OUV-16-SUB-AG-002	SCEA DE FONT FLEURY		PT-16-SUB-AG-002	462300	6529880	16	VAL-D'AUGE	La folie	051-ZC 0003			F	100	130 000
SUBSTITUTION	AUME-COUTURE	10575	OUV-16-SUB-AC-001	ASA DU FILLON	21232	SUB-16-AC-001	468971	6546655	16	SAINT-FRAIGNE	Les Vignauds	ZR 0104		160003742			
SUBSTITUTION	AUME-COUTURE	10575	OUV-16-SUB-AC-001	ASA DU FILLON		PT-16-SUB-AC-001-A	467740	6547800	16	BRETTES	Les Fillons	ZM 0052			F	60	200 560
SUBSTITUTION	AUME-COUTURE	10575	OUV-16-SUB-AC-001	ASA DU FILLON		PT-16-SUB-AC-001-B	467519	6547929	16	LONGRÉ	Les Isles	ZC 0029			M	120	
SUBSTITUTION	AUME-COUTURE	10140	OUV-16-SUB-AC-002	EARL DE CHANTEREINE	20981	SUB-16-AC-002	463225	6538584	16	ORADOUR	Chantereine	AM 0001		160002217			
SUBSTITUTION	AUME-COUTURE	10140	OUV-16-SUB-AC-002	EARL DE CHANTEREINE		PT-16-SUB-AC-002	463417	6538516	16	ORADOUR	Chantereine	AM 0395	BSS001RQUB		F	200	261 000
SUBSTITUTION	AUME-COUTURE	10141	OUV-16-SUB-AC-003	EARL BBIO	21218	SUB-16-AC-003	464181	6541478	16	LUPSAULT	Champ des Pierres	ZB 0036		160002218			
SUBSTITUTION	AUME-COUTURE	10141	OUV-16-SUB-AC-003	EARL BBIO		PT-16-SUB-AC-003	463513	6542206	16	LUPSAULT	Champ des Pierres	AD 0175			F	120	124 000
SUBSTITUTION	AUME-COUTURE	10576	OUV-16-SUB-AC-004	EARL DE LA NOUE	20874	SUB-16-AC-004	465720	6548932	16	LONGRÉ	Vallee des Pruniers	0F 0812		160003039			
SUBSTITUTION	AUME-COUTURE	10576	OUV-16-SUB-AC-004	EARL DE LA NOUE		PT-16-SUB-AC-004	466277	6549546	16	LONGRÉ	Vallee des Pruniers	0B 0901			F	120	151 200
SUBSTITUTION	AUME-COUTURE	10145	OUV-16-SUB-AC-005	EARL DES BOULEAUX	21183	SUB-16-AC-005	466407	6544333	16	SAINT-FRAIGNE	Bois Brange	0Y 0023-0030		160002246			
SUBSTITUTION	AUME-COUTURE	10145	OUV-16-SUB-AC-005	EARL DES BOULEAUX		PT-16-SUB-AC-005	466921	6544401	16	SAINT-FRAIGNE	Bois Brange	0E 0224			F	150	199 400
SUBSTITUTION	AUME-COUTURE	10153	OUV-16-SUB-AC-006	EARL PRUDHOMME	21191	SUB-16-AC-006	469266	6548955	16	BRETTES	Moulin de la Charriere	ZO 0029-0034		160003038			
SUBSTITUTION	AUME-COUTURE	10153	OUV-16-SUB-AC-006	EARL PRUDHOMME		PT-16-SUB-AC-006	469357	6548984	16	BRETTES	Moulin de la Charriere	ZO 0034			F	150	205 000
SUBSTITUTION	AUME-COUTURE	10155	OUV-16-SUB-AC-007	EARL DES OLIVETTES	21083	SUB-16-AC-007	467876	6541543	16	SAINT-FRAIGNE	Les Vignauds	0C 0115		160002248			
SUBSTITUTION	AUME-COUTURE	10155	OUV-16-SUB-AC-007	EARL DES OLIVETTES		PT-16-SUB-AC-007	467357	6542110	16	SAINT-FRAIGNE	Les Vignauds	0C 0058			F	130	147 000
SUBSTITUTION	AUME-COUTURE	10156	OUV-16-SUB-AC-008	GAEC DES ORMEAUX	20987	SUB-16-AC-008	466344	6541501	16	SAINT-FRAIGNE	La Pree	YB 0030-0031-0032-01		160002237			
SUBSTITUTION	AUME-COUTURE	10156	OUV-16-SUB-AC-008	GAEC DES ORMEAUX		PT-16-SUB-AC-008	446199	6540872	16	SAINT-FRAIGNE	La Pree	YB 0045			F	100	165 700
SUBSTITUTION	AUME-COUTURE	10158	OUV-16-SUB-AC-009	SCEA DU BREUIL TIZON	21259	SUB-16-AC-009	467750	6550269	16	PAIZAY-NAUDOUI-EMBOURIE	Garenne du Breuil Tizon	ZV 0015		160003031			
SUBSTITUTION	AUME-COUTURE	10158	OUV-16-SUB-AC-009	SCEA DU BREUIL TIZON		PT-16-SUB-AC-009	467679	6550413	16	PAIZAY-NAUDOUI-EMBOURIE	Garenne du Breuil Tizon	ZV 0024			F	100	70 000
SUBSTITUTION	AUME-COUTURE	10159	OUV-16-SUB-AC-010	SCEA DU CHAMP DU FRENE	21235	SUB-16-AC-010	470170	6546071	16	SOUVIGNÉ	la Colombiere	ZL 0007-0009		160002238			
SUBSTITUTION	AUME-COUTURE	10159	OUV-16-SUB-AC-010	SCEA DU CHAMP DU FRENE		PT-16-SUB-AC-010	470221	6546367	16	SOUVIGNÉ	la Colombiere	ZL 0004			F	170	103 000
SUBSTITUTION	AUME-COUTURE	10577	OUV-16-SUB-AC-011	ASA de l'AUME COUTURE	21300	SUB-16-AC-011	466912	6536575	16	AIGRE	Le Pripeau	000-AK 0106-0107-010		160003743			
SUBSTITUTION	AUME-COUTURE	10577	OUV-16-SUB-AC-011	ASA de l'AUME COUTURE		PT-16-SUB-AC-011	467753	6536883	16	AIGRE	Creve Coeur	000-AK 0173	BSS001SMDJ		F	240	370 000
SUBSTITUTION	AUME-COUTURE	10577	OUV-16-SUB-AC-011	ASA de l'AUME COUTURE	31301	SUB-16-AC-012	465637	6535776	16	MONS	Bois Morin	ZI 0012-0036-0037		160003781			
SUBSTITUTION	AUME-COUTURE	10577	OUV-16-SUB-AC-011	ASA de l'AUME COUTURE		PT-16-SUB-AC-012	463324	6535251	16	MONS	Le buisson Raymonet	AE 0027	BSS001SLRP		F	204	315 000
SUBSTITUTION	AUME-COUTURE	10577	OUV-16-SUB-AC-011	ASA de l'AUME COUTURE	21302	SUB-16-AC-013	461255	6544785	16	LES GOURS	La Belle Carde	ZE 0039-0041-0042-00		160003783			
SUBSTITUTION	AUME-COUTURE	10577	OUV-16-SUB-AC-011	ASA de l'AUME COUTURE		PT-16-SUB-AC-013	461838	6544031	16	LES GOURS	Marais de Pointe Folle	ZK 0124	BSS001RQTN		F	287	441 000
SUBSTITUTION	AUME-COUTURE	10577	OUV-16-SUB-AC-011	ASA de l'AUME COUTURE	21303	SUB-16-AC-014	471942	6540680	16	TUSSON	Bois Chatain	AK 0102 à 0106 – AK 0		160003782			
SUBSTITUTION	AUME-COUTURE	10577	OUV-16-SUB-AC-011	ASA de l'AUME COUTURE		PT-16-SUB-AC-014	470635	6542099	16	ÉBRÉON	La Potonière	ZH 0113			F	194	298 000
SUBSTITUTION	BIEF	10578	OUV-16-SUB-BI-001	SARL DES RUHAUX	21603	SUB-16-BI-001	477743	6542524	16	CHARMÉ	Le Moulin de Bellicou	ZO 0026 – ZR 0059		160002233			
SUBSTITUTION	BIEF	10578	OUV-16-SUB-BI-001	SARL DES RUHAUX		PT-16-SUB-BI-001	477204	6542297	16	CHARMÉ	Le Moulin de Bellicou	ZR 0032			F	50	100 000
SUBSTITUTION	CHARENTE-AMONT	10579	OUV-16-SUB-CA-001	EARL DES NEGRES	21232	SUB-16-CA-001	483056	6545441	16	SALLES-DE-VILLEFAGNAN	Les Champs Chateau	ZC 0015-0016-0023		160002281			
SUBSTITUTION	CHARENTE-AMONT	10579	OUV-16-SUB-CA-001	EARL DES NEGRES		PT-16-SUB-CA-001	483070	6545745	16	VILLEGATS	La Joie	ZD 0186			F	120	216 000
SUBSTITUTION	CHARENTE-AMONT	10223	OUV-16-SUB-CA-002	DUJARDIN Didier	20676	SUB-16-CA-002	477918	6523870	16	SAINT-AMANT-DE-BOIXE	Le Couradeau	0F 0246		160001773			
SUBSTITUTION	CHARENTE-AMONT	10223	OUV-16-SUB-CA-002	DUJARDIN Didier		PT-16-SUB-CA-002	476647	6523565	16	VARS	Pre du Reclous	0B 1292			F	160	90 000
SUBSTITUTION	CHARENTE-AMONT	10305	OUV-16-SUB-CA-003	SCEA DE L'AIR DES CHAMPS	20882	SUB-16-CA-003	466722	6526591	16	GENAC-BIGNAC	Champ Lambert	000-YH 0012-0016		160001766			
SUBSTITUTION	CHARENTE-AMONT	10305	OUV-16-SUB-CA-003	SCEA DE L'AIR DES CHAMPS		PT-16-SUB-CA-003	469593	6529241	16	GENAC-BIGNAC	Champ Lambert	000-ZH 0066			F	110	128 000
SUBSTITUTION	CHARENTE-AMONT	10338	OUV-16-SUB-CA-004	SCEA DES LIEUX-DITS	20874	SUB-16-CA-004	475420	6537494	16	LUXÉ	La Justice	ZB 0008		160002249			
SUBSTITUTION	CHARENTE-AMONT	10338	OUV-16-SUB-CA-004	SCEA DES LIEUX-DITS		PT-16-SUB-CA-004	475793	6536500	16	LUXÉ	La Saulee	AB 0148			F	240	120 000
SUBSTITUTION	CHARENTE-AMONT	10340	OUV-16-SUB-CA-005	SCEA LES PLANS	20888	SUB-16-CA-005	472570	6536584	16	FOUQUEURE	La Croix Fouquet	ZN 0115		160003853			
SUBSTITUTION	CHARENTE-AMONT	10340	OUV-16-SUB-CA-005	SCEA LES PLANS		PT-16-SUB-CA-005	472674	6535818	16	FOUQUEURE	Les Chambons	AO 0602			F	140	78 350
SUBSTITUTION	NE	10580	OUV-16-SUB-NE-001	ASA DE CONDEON-REIGNAC	20972	SUB-16-NE-001	454358	6480978	16	CONDÉON	Pas Merlut	0D 0324à0326-0411-04		160000447			
SUBSTITUTION	NE	10580	OUV-16-SUB-NE-001	ASA DE CONDEON-REIGNAC		PT-16-SUB-NE-001	457132	6486904	16	SALLES-DE-BARBEZIEUX	Pres Savary	0C 0730			F	200	400 000
SUBSTITUTION	NOUERE	10329	OUV-16-SUB-NOU-001	PAUBY Philippe	20926	SUB-16-NOU-001	463309	6525076	16	ROUILLAC	Gratte-poule	000-ZI 0067-0068		160001752			
SUBSTITUTION	NOUERE	10329	OUV-16-SUB-NOU-001	PAUBY Philippe		PT-16-SUB-NOU-001	462714	6524154	16	ROUILLAC	Le Pas des Charrettes	000-ZY 0028			F	80	220 000
SUBSTITUTION	SON-SONNETTE	10581	OUV-16-SUB-SON-001	ASA DU SON-SONNETTE	21432	SUB-16-SON-001	497197	6538489	16	BEAULIEU-SUR-SONNETTE	Chez le Roi	0B 577-0578		160002332			
SUBSTITUTION	SON-SONNETTE	10581	OUV-16-SUB-SON-001	ASA DU SON-SONNETTE		PT-16-SUB-SON-001	495959	6538818	16	BEAULIEU-SUR-SONNETTE	Fontaine de la Serpouillere	0C 0475			F	60	125 000
SUBSTITUTION	SON-SONNETTE	10581	OUV-16-SUB-SON-001	ASA DU SON-SONNETTE	21433	SUB-16-SON-002	499863	6535283	16	CELLEFROUIN	Fontfaix	0G 1268		160002376			
SUBSTITUTION	SON-SONNETTE	10581	OUV-16-SUB-SON-001	ASA DU SON-SONNETTE		PT-16-SUB-SON-002	499941	6535618	16	CELLEFROUIN	Fontfaix	0G 1257			F	150	235 000
SUBSTITUTION	SON-SONNETTE	10581	OUV-16-SUB-SON-001	ASA DU SON-SONNETTE	21434	SUB-16-SON-003a	493706	6537373	16	VENTOUSE	Le Bois de Maserbaux	0D 0631-0632		160002278			
SUBSTITUTION	SON-SONNETTE	10581	OUV-16-SUB-SON-001	ASA DU SON-SONNETTE		SUB-16-SON-003b	493556	6537404	16	VENTOUSE	Le Bois de Maserbaux	0D 0200-0211-0633-06		160002279			
SUBSTITUTION	SON-SONNETTE	10581	OUV-16-SUB-SON-001	ASA DU SON-SONNETTE		PT-16-SUB-SON-003	492605	6536788	16	VENTOUSE	La Grande Pradelle	0D 0398			F	150	328 000

**Total RETENUES SUBSTITUTION : 5 376 210**